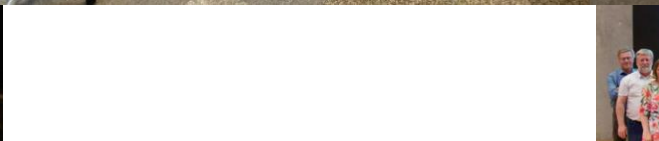


Thematisch Interventionen

Aktualitäten aus dem Klimapakt

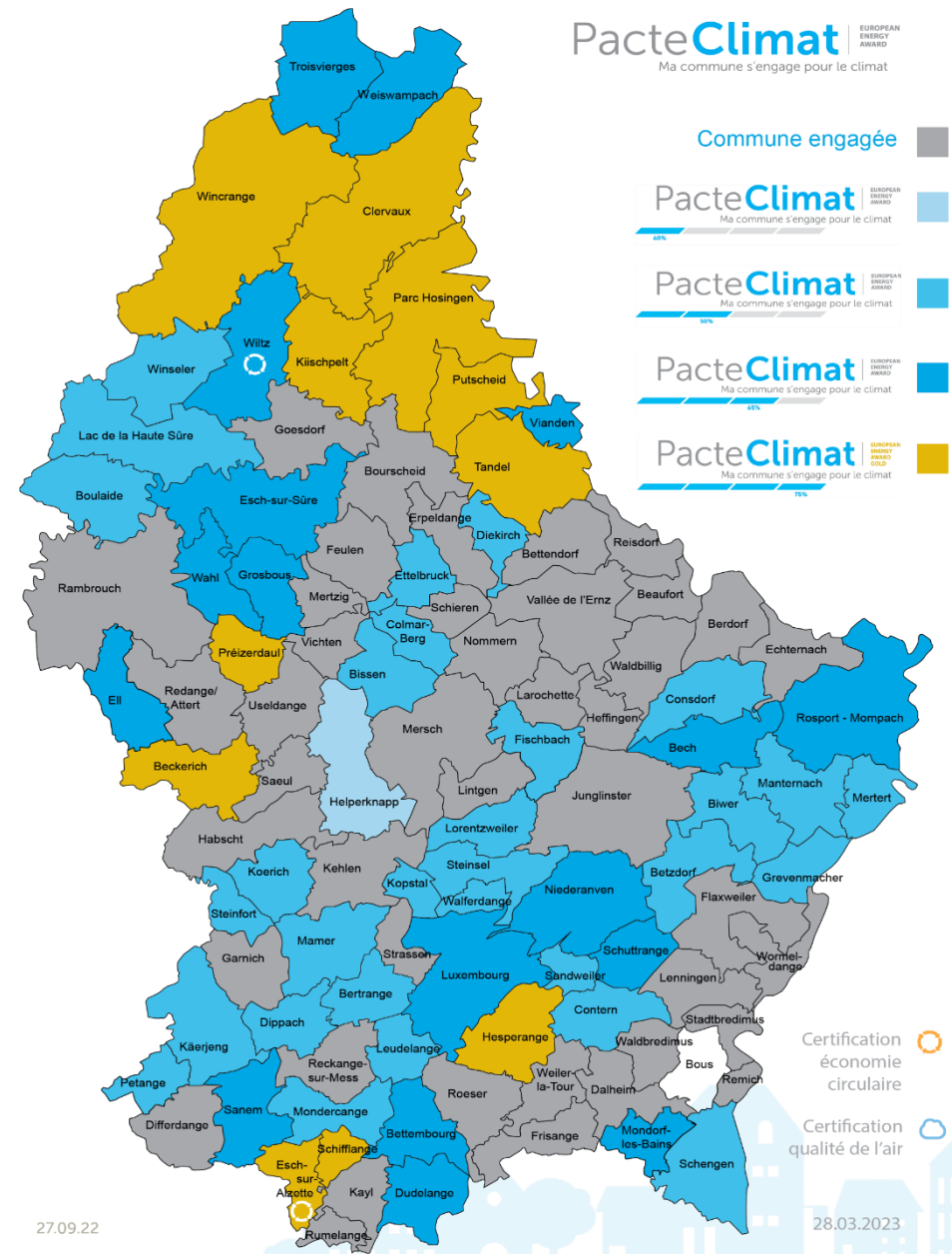
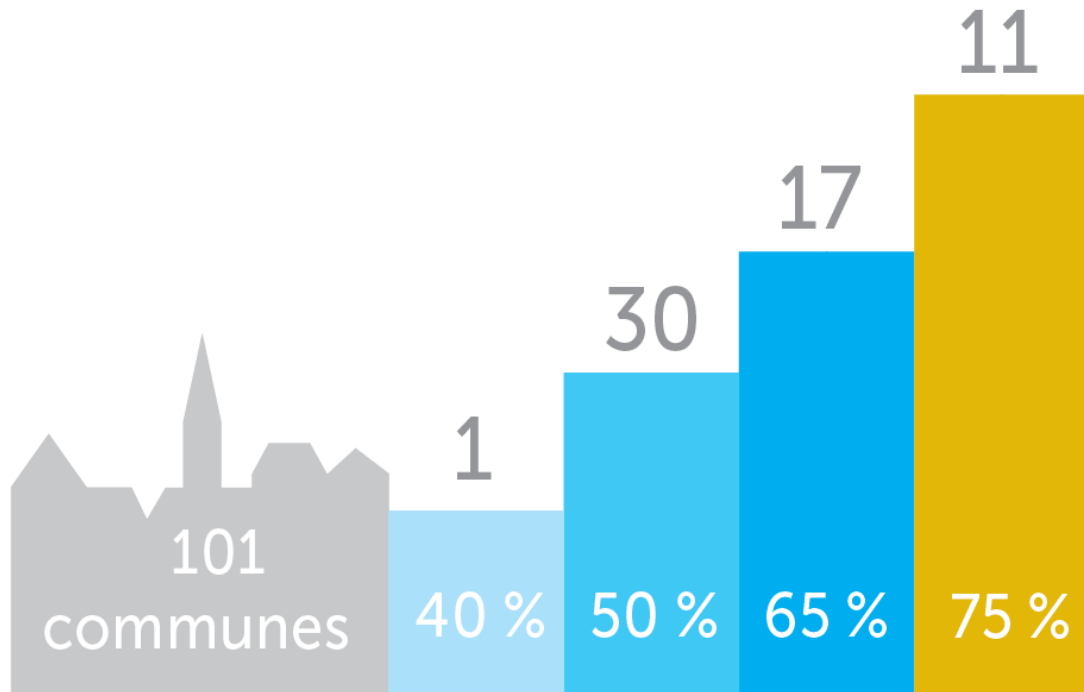
Marilu Jemming, Klima-Agence
Bruno Barboni, Klima-Agence

Réckbléck 2022



The screenshot shows the 'News et Agenda' page on the PacteClimat website. At the top, there is a navigation bar with 'VOUS ÊTES:' followed by 'ACTEUR ENGAGÉ' (highlighted) and 'CITOYEN'. To the right, there is a lock icon, 'ESPACE SÉCURISÉ', and 'FR'. Below this is the main navigation menu with 'PACTE CLIMAT', 'COMMUNES', 'NEWS', 'MESURES', and 'PARTENAIRES', along with a 'S'ENGAGER' button. The page title is 'News et Agenda' with a breadcrumb 'Acteur engagé > News et Agenda'. A large image of stacked newspapers is featured. Below the image is a filter dropdown set to 'Toutes les catégories' and a 'RECHERCHER' button. Three news items are displayed: 1. 'ÉVÉNEMENT' titled 'Umeldung Klimapakt-Dag 2023' dated 'Freides, den 31. Mäerz 2023'. 2. 'NEWS' titled 'Retour sur l'engagement des communes luxembourgeoises en matière de politique environnementale et...'. 3. 'NEWS' titled 'Klimabonus : webinaire sur le règlement-type pour l'adaptation des aides communales'.

Facts & Figures



Certification économie circulaire 
Certification qualité de l'air 
28.03.2023

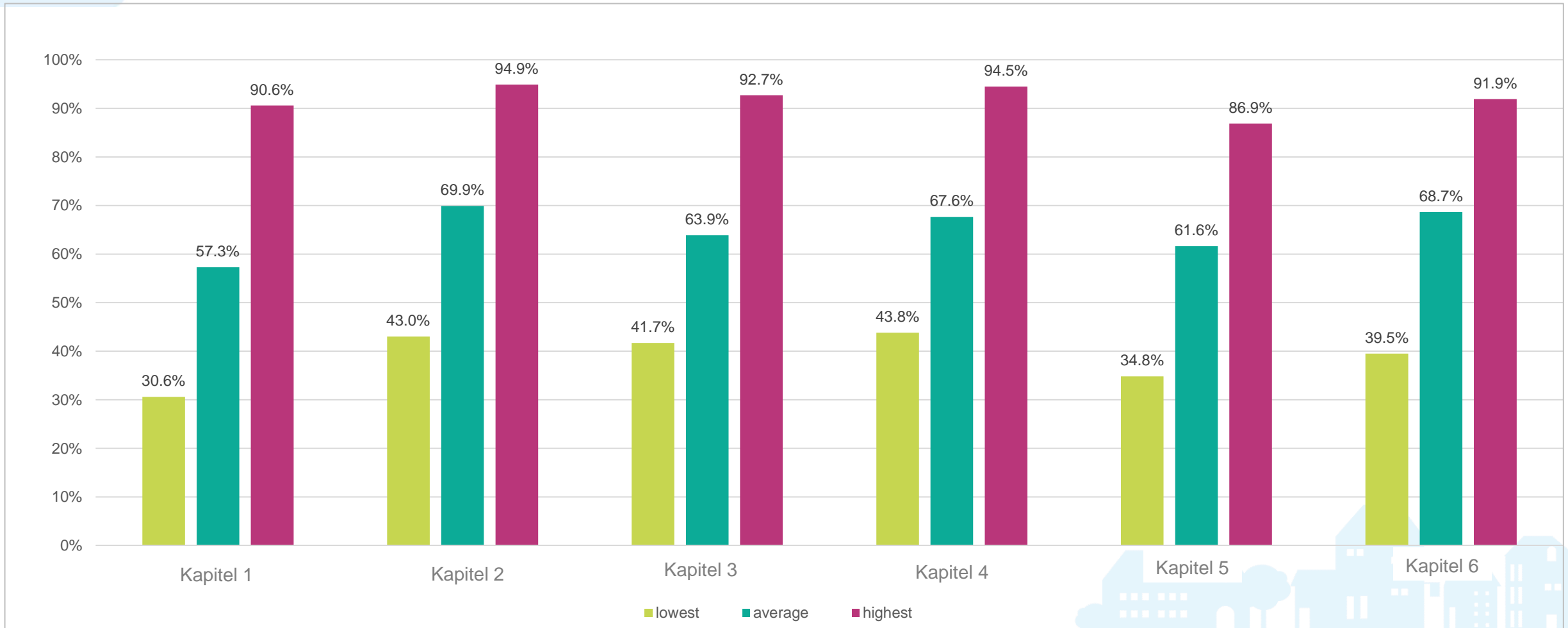
27.09.22

Bilan des 59 communes auditées depuis 2021

Durchschnitt pro Kapitel

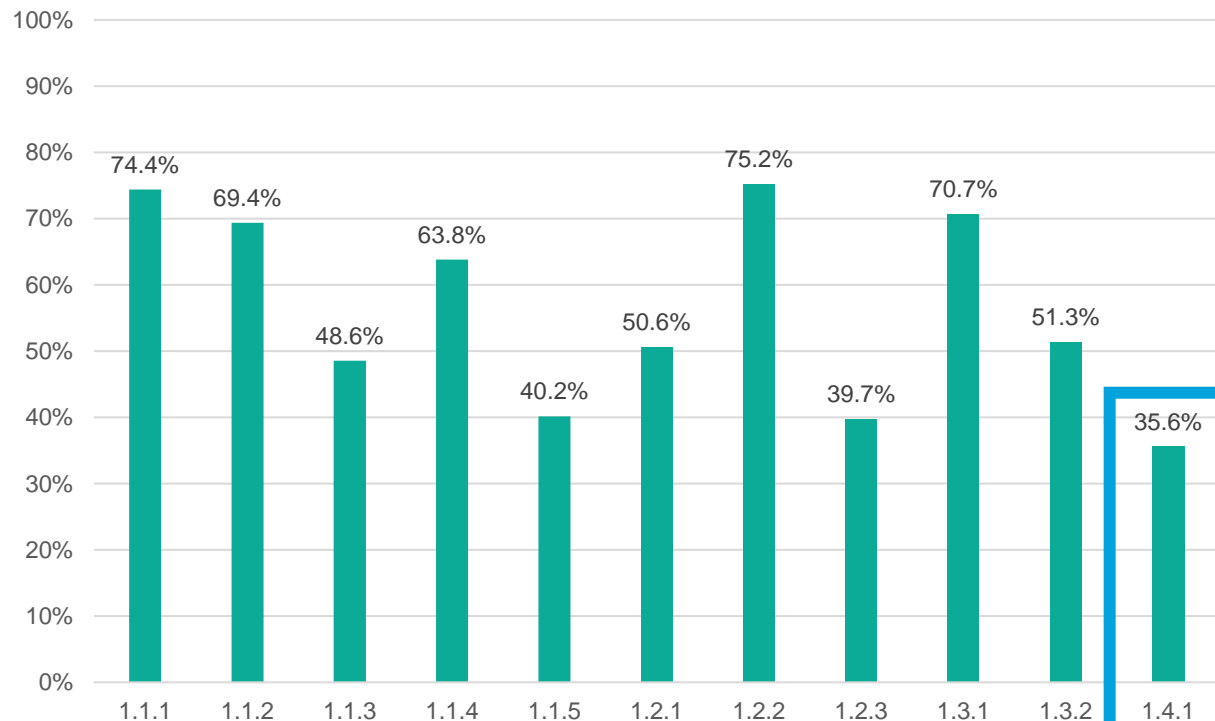


Bilan des 59 communes auditées depuis 2021



Bilan des 59 communes auditées depuis 2021

Massnahmen Kapitel 1 (Durchschnitt)



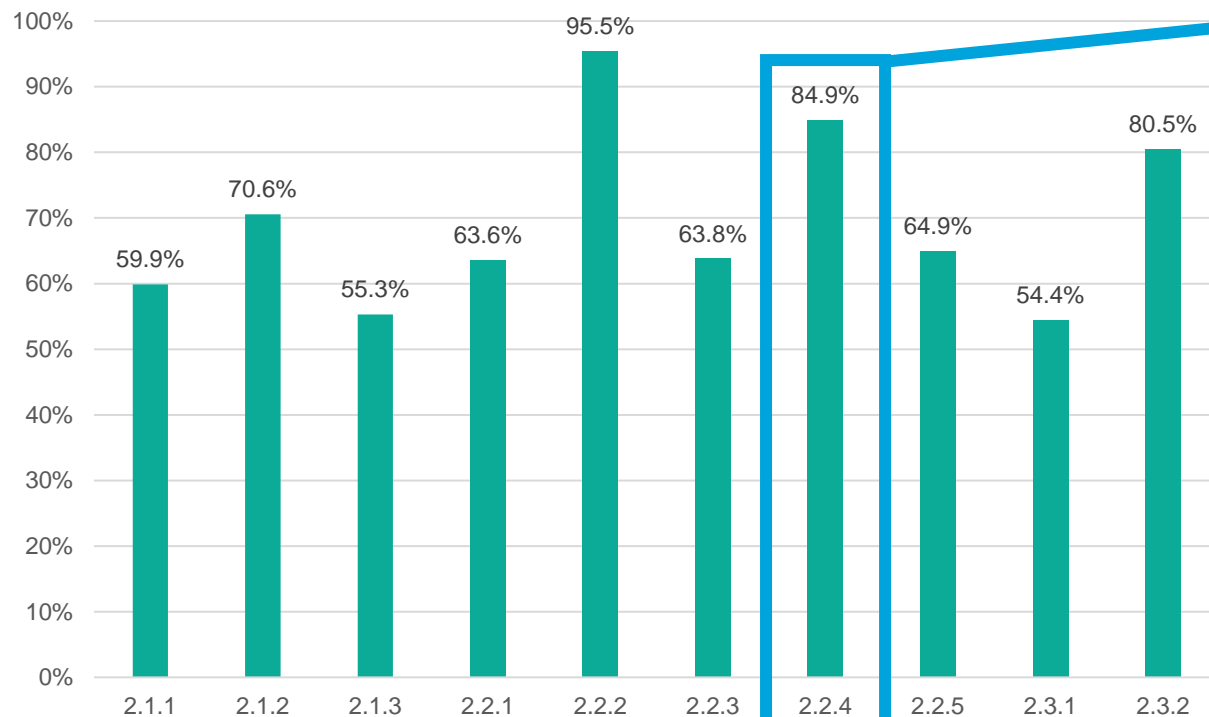
1.4.1 Prüfung Baugenehmigung und Baukontrolle

Die Gemeinde kontrolliert und dokumentiert während des Genehmigungsverfahrens sowie der Umsetzung des Bauvorhabens vor Ort die Einhaltung der eingereichten Genehmigungsdokumente. Verstöße werden sanktioniert.

<https://www.klima-agence.lu/fr/baukontrollen>

Bilan des 59 communes auditées depuis 2021

Massnahmen Kapitel 2 (Durchschnitt)

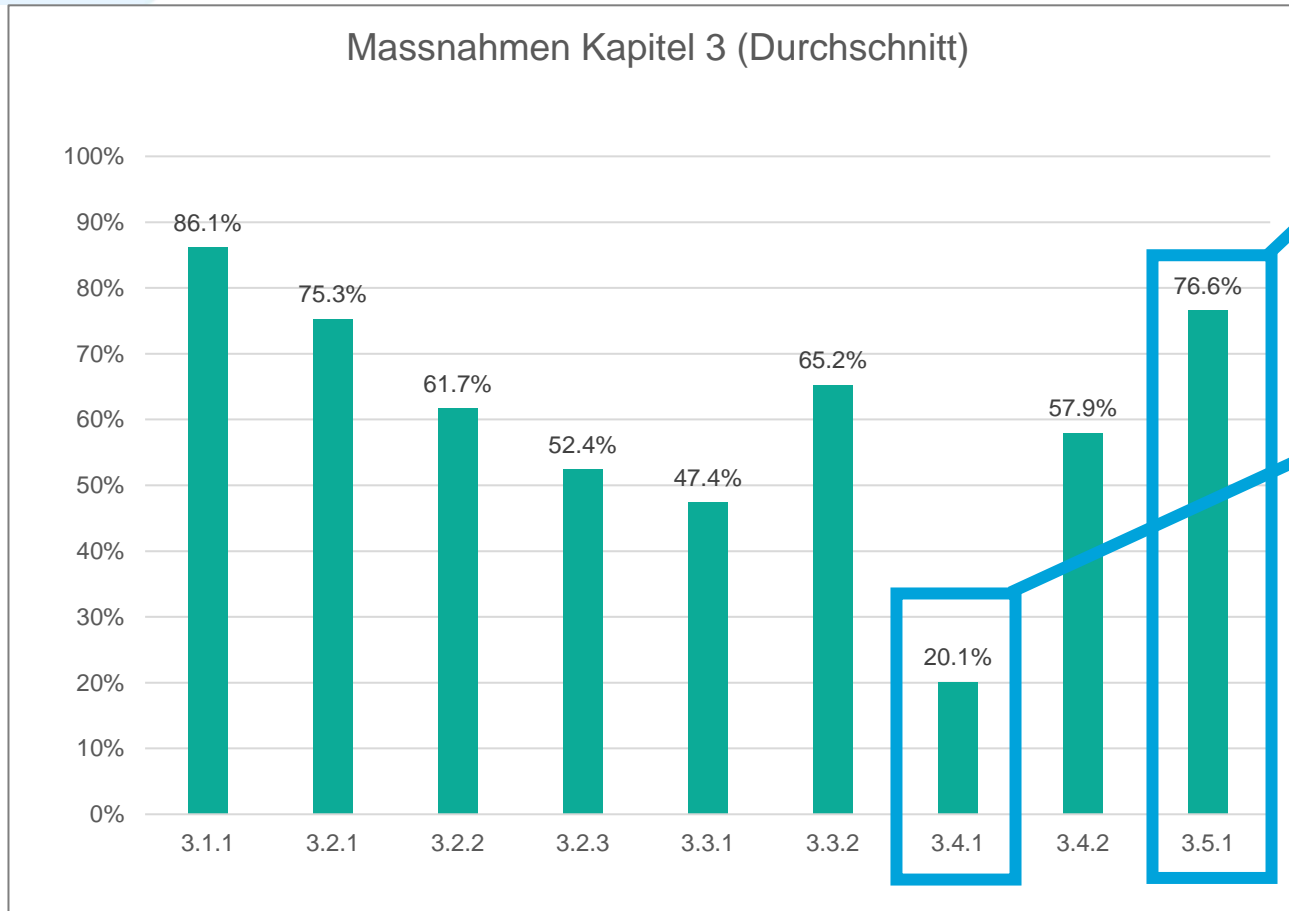


2.2.4 Energieeffizienz Elektrizität

Die Gemeinde erhöht die Energieeffizienz bezüglich Stromverbrauchs der kommunal verwalteten Gebäude und Anlagen

<https://www.syvicol.lu/fr/dossiers-thematiques/zesumme-spueren/mesures-des-communes-et-des-syndicats-de-communes>

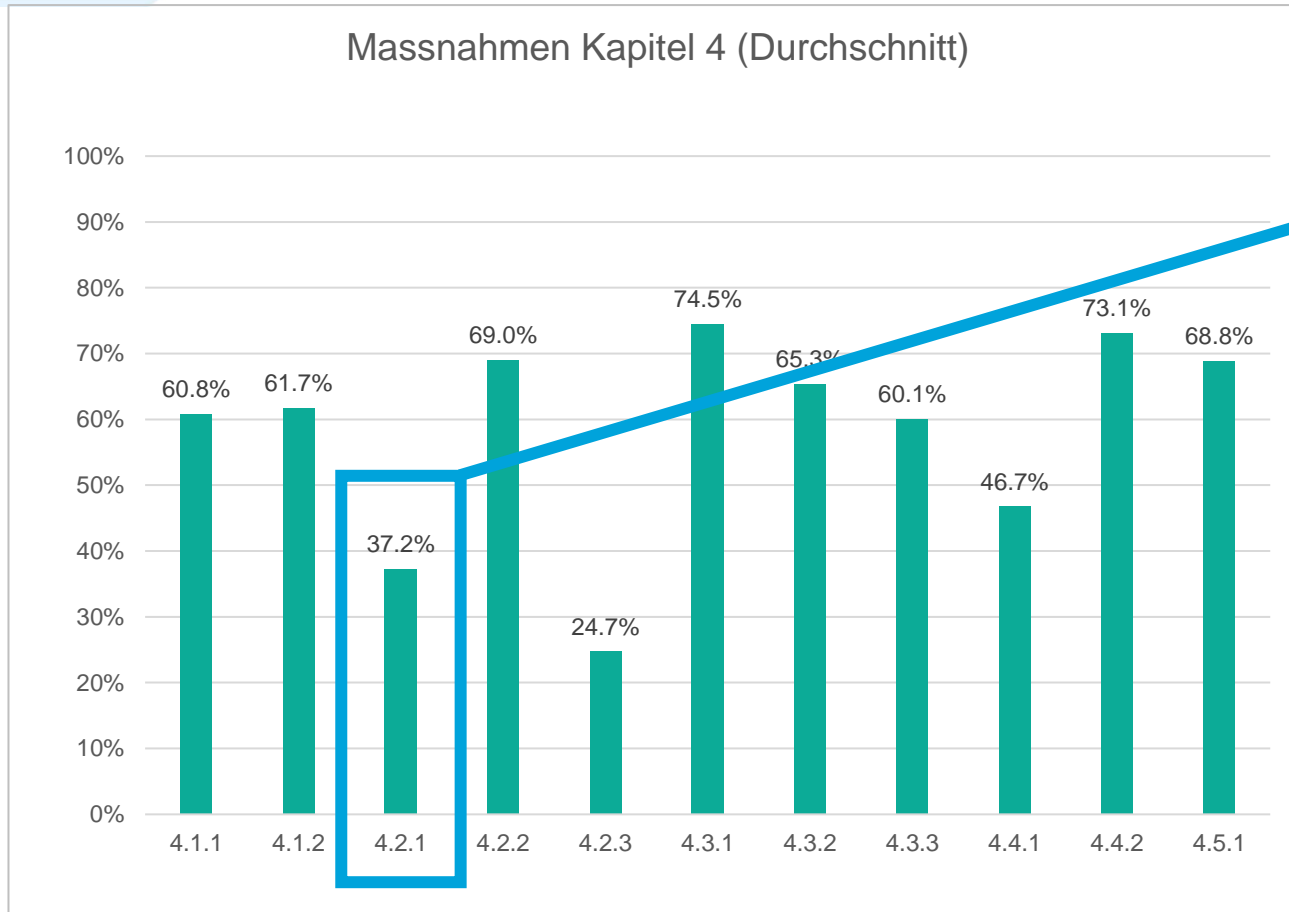
Bilan des 59 communes auditées depuis 2021



3.5.1 Sammlung, Recycling und Verwertung von Abfällen und Wertstoffen

3.4.1 Energieeffizienz Abwasserreinigung

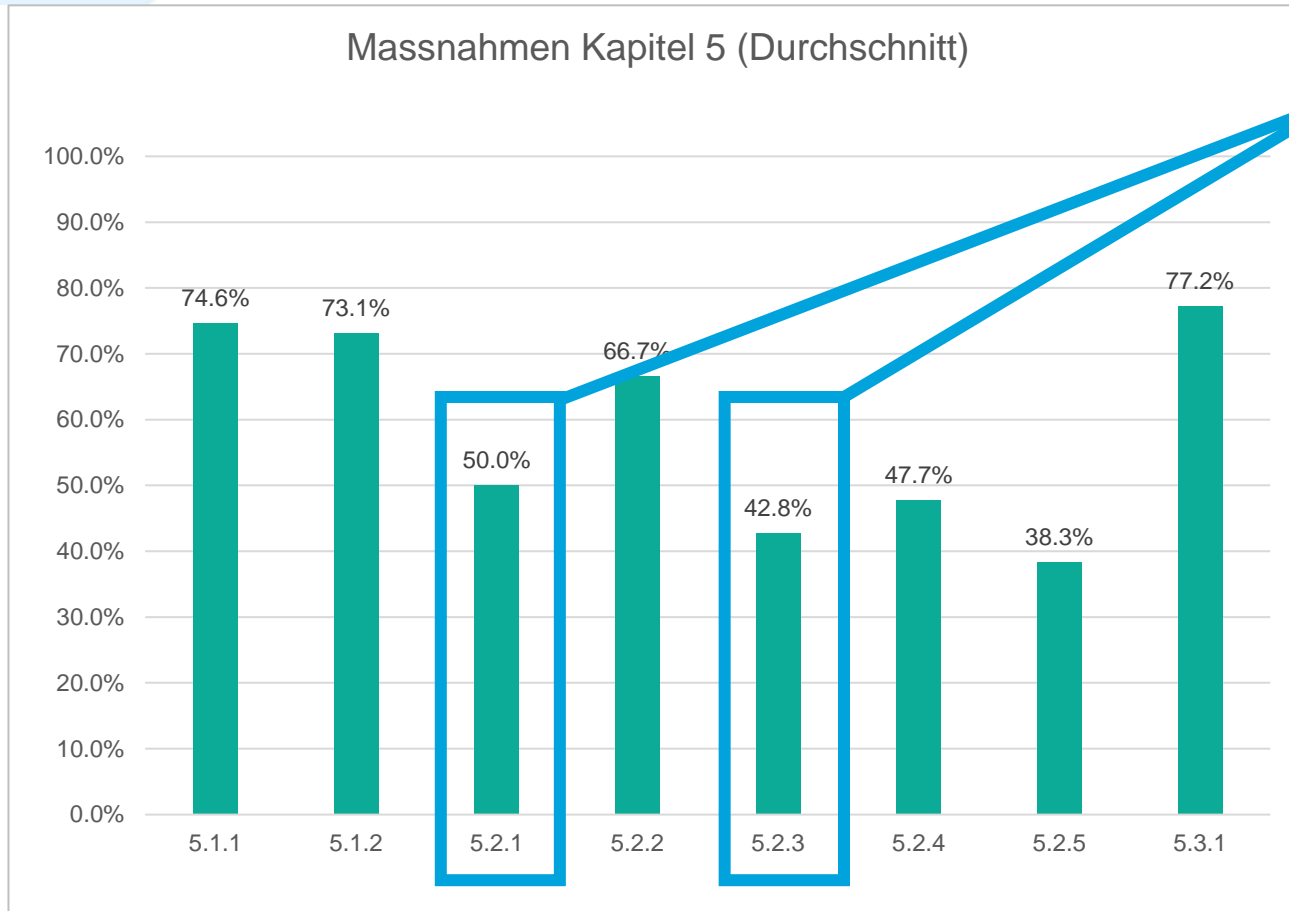
Bilan des 59 communes auditées depuis 2021



4.2.1 Parkraummanagement
 Die Gemeinde führt ein zielgerichtetes, bedürfnisorientiertes Parkraummanagement unter Berücksichtigung der Strategie für nachhaltige Mobilität ein.

Assistance communes :
Service « Planification de la mobilité » MMTP :
jeff.biever@mob.etat.lu

Bilan des 59 communes auditées depuis 2021



5.2.1 Einbezug des Personals

Die Gemeinde stellt ein Programm zur Sensibilisierung und Motivation seiner Belegschaft zusammen.

Ziel ist es, die im Leitbild verankerten Ziele und Maßnahmen zu verinnerlichen, in den täglichen Arbeitsablauf zu integrieren und eine Vorbildfunktion gegenüber der Bevölkerung wahrzunehmen.

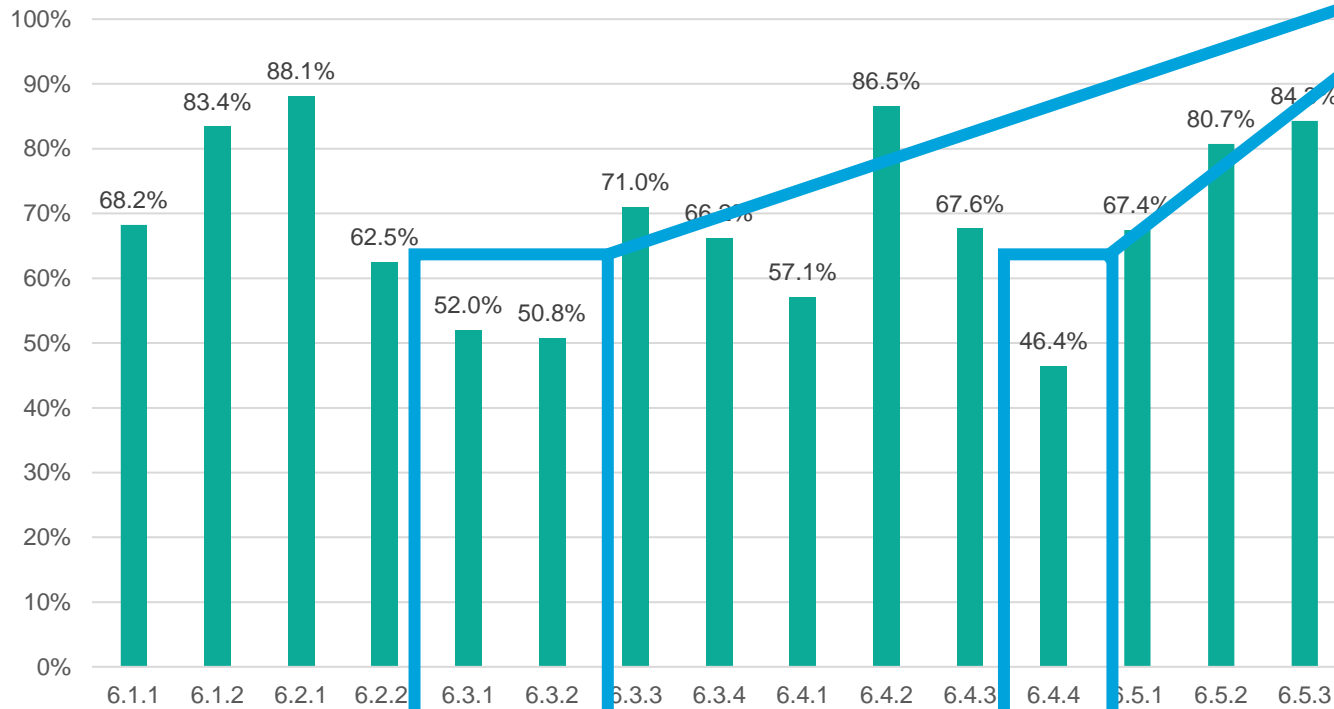
5.2.3 Weiterbildung

Die Teilnahme der Gemeindebelegschaft sowie Politikern und Mitgliedern des Klimateams an Weiterbildungen in direktem Zusammenhang der in Punkt 1.1.1 definierten Thematiken wird gefördert.

Die Weiterbildungen sind auf die jeweilige Zielgruppe zugeschnitten.

Bilan des 59 communes auditées depuis 2021

Massnahmen Kapitel 6 (Durchschnitt)



6.3 Kommunikation und Kooperation mit Privatwirtschaft

6.4 Kommunikation und Kooperation mit der Bevölkerung und lokalen Multiplikatoren

Certifications et certifications thématiques

1. Catégories sur base du catalogue de mesure eea

- **Catégorie 1:** au moins **40%** du score maximal réalisable
- **Catégorie 2:** au moins **50%** du score maximal réalisable
- **Catégorie 3:** au moins **65%** du score maximal réalisable
- **Catégorie 4:** au moins **75%** du score maximal réalisable

2. Certifications thématiques (50% + conditions spécifiques)

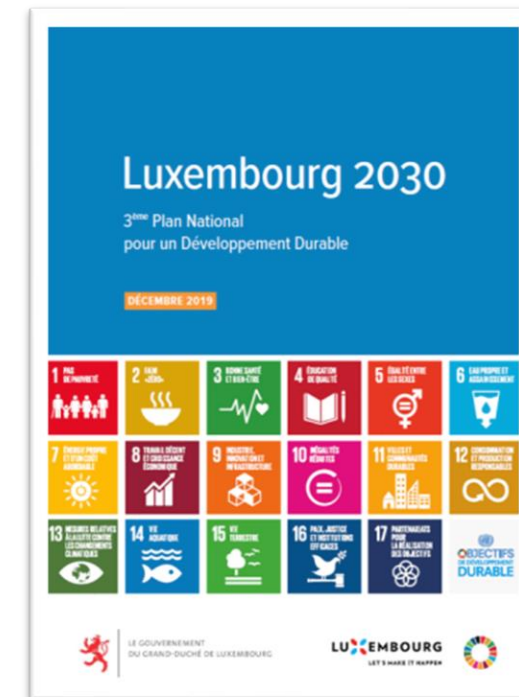
- **Thématiques :**
« Economie circulaire », « qualité de l'air », « adaptation au changement climatique » et « **Communes 2030** »



Nouvelle certification thématique « Communes 2030 »



17 Objectifs de développement durable (ODD/SDGs)
 169 Cibles
 230 Indicateurs
 adoptés par 193 Nations



10 Champs d'Action Prioritaires (CAP)
 Accord de coalition: « L'Agenda 2030 [...] sert de ligne directrice pour le développement futur du Luxembourg »

Nouvelle certification thématique « Communes 2030 »

Critères de certification „Communes 2030“

1. Minimum **50 % Certification de base** des mesures du catalogue du Pacte Climat
2. Minimum **65 %** des mesures « taggués » „**Communes 2030**“ du catalogue
3. Remplir l'inventaire en introduisant de nouvelles initiatives couvrant **au moins 6 champs d'action** prioritaires des 10 priorités prévues dans le cadre du Plan national pour un développement durable (PNDD) avec obligatoirement les champs d'action **1, 4, 5 et 7**

Nouvelle certification thématique « Communes 2030 »

Dix champs d'action prioritaires

1. Assurer une inclusion sociale et une éducation pour tous*

2. Assurer des conditions d'une population en bonne santé

3. Promouvoir une consommation et une production durable

4. Diversifier et assurer une économie inclusive et porteuse d'avenir*

5. Planifier et coordonner l'utilisation du territoire*

6. Assurer une mobilité durable

7. Arrêter la dégradation de notre environnement et respecter les capacités des ressources naturelles*

8. Protéger le climat, s'adapter au changement climatique et assurer une énergie durable

9. Contribuer sur le plan global à l'éradication de la pauvreté et à la cohérence des politiques pour le développement durable

10. Garantir les finances durables

* *champs d'actions obligatoires dans le cadre de la certification thématique*

Nouvelle certification thématique « Communes 2030 »

Prochaines étapes

- Dates de **formation** pour découvrir l'outil **Communes 2030** :

24 mai 2023 et 8 juin 2023

- Cible: **Personnel communal et prestataires externes** intéressés à devenir „rédacteur“ (*Liste des prestataires externes*)

Si vous souhaitez rejoindre la formation, contactez-nous par e-mail à l'adresse suivante : pacteclimat@klima-agence.lu

Les certifications thématiques



***La certification thématique est récompensée
par une prime unique de 10.000 €.***

Le conseiller climat spécialisé

1. **Conseil de base en économie circulaire et/ou en rénovation énergétique** avec l'objectif de faciliter l'accès à cette thématique au niveau communal et régional.
2. **Expertise spécifique** dans la mise-en-œuvre des mesures liées au catalogue.
3. **Accompagnement en vue de l'initiation de projets** (pour le volet de l'économie circulaire notamment dans le contexte de la certification thématique).



Le conseiller climat spécialisé

Conseil spécialisé en économie circulaire

- Assistance dans l'élaboration de concepts de ressources
- Accompagnement au niveau de projets d'aménagement et de construction
- Conseil relatif à la nouvelle loi des déchets
- Expertise lors de l'organisation de fêtes et d'évènements publics
- Guidance pour une gestion circulaire des achats communaux

Conseil spécialisé en rénovation énergétique

- Aide à la priorisation des projets de rénovations énergétiques sur base du bilan « Enercoach »
- Soutenir la commune dans l'initiation de projets d'optimisation et/ou changement des équipements techniques
- Assistance dans planification thermique durable à l'aide du cadastre thermique
- Accompagnement dans l'identification et la mise en relation avec les acteurs locaux et régionaux

Le conseiller climat spécialisé

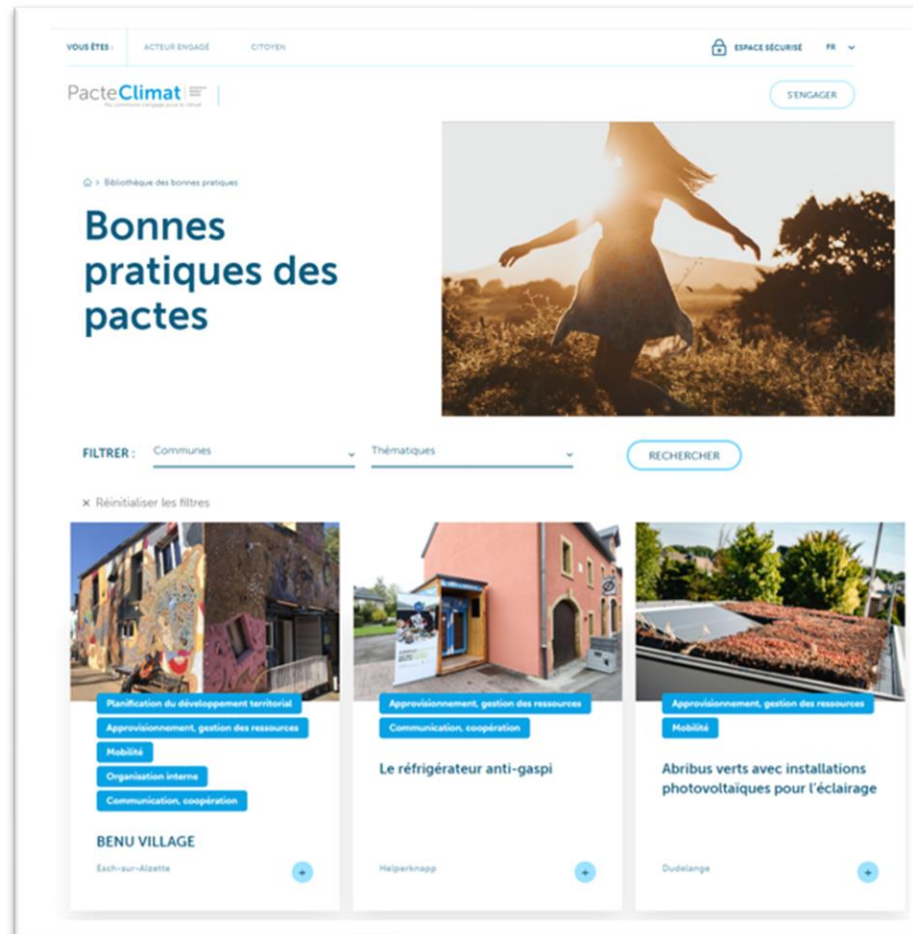
Conseil spécialisé en économie circulaire

- Gestion de ressources et loi des déchets
- Projets d'aménagement et de construction
- Achats communaux circulaire à l'aide de l'outil B-Circular
- Accompagnement dans l'identification et la mise en relation avec les acteurs locaux et régionaux

Conseil spécialisé en rénovation énergétique

- Aide à la priorisation des projets de rénovations énergétiques sur base du bilan « Enercoach »
- Soutenir la commune dans l'initiation de projets d'optimisation et/ou changement des équipements techniques
- Orientation dans la planification thermique durable à l'aide du cadastre thermique
- Accompagnement dans l'identification et la mise en relation avec les acteurs locaux et régionaux

Plateforme des bonnes pratiques



Valoriser les efforts du terrain et renforcer les synergies entre les trois pactes avec les communes :

PacteClimat | EUROPEAN ENERGY AWARD
Ma commune s'engage pour le climat

PacteNature
Ma commune s'engage pour la nature

PacteLogement
Ma commune s'engage pour le logement abordable



Découvrez les mesures du Pacte Climat

LE CATALOGUE DES MESURES

01

-

02

-

03

-





[🏠](#) > Bibliothèque des bonnes pratiques

Bonnes pratiques des pactes



FILTRES : Communes



Thématiques



RECHERCHER

× Réinitialiser les filtres



FILTRES : Communes

Thématiques

RECHERCHER

× Réinitialiser les filtres



Planification du développement territorial

Approvisionnement, gestion des ressources

Mobilité

Organisation interne

Communication, coopération

BENU VILLAGE

Esch-sur-Alzette



Approvisionnement, gestion des ressources

Mobilité

Abribus verts avec installations photovoltaïques pour l'éclairage

Dudelange



Bâtiments communaux

Communication, coopération

Container Matgesfeld

Sanem





[🏠](#) > [Bibliothèque des bonnes pratiques](#) > [Abribus verts avec installations photovoltaïques pour l'éclairage](#)

Abribus verts avec installations photovoltaïques pour l'éclairage

Pacte

[Pacte Climat](#)

Régions

[Sud](#)

Communes

[Dudelange](#)

Thématiques

[Approvisionnement, gestion des ressources](#)
[Mobilité](#)



Merci !



Bruno Barboni

Responsable du département
« Pactes avec les communes »

bruno.barboni@klima-agence.lu
40 66 58 - 94



Nadine Weiten

Chargée administrative

nadine.weiten@klima-agence.lu
40 66 58 - 36



Marilu Jemming

Chargée de projets

marilu.jemming@klima-agence.lu
40 66 58 - 53



Filipe Dias de Oliveira

Chargé de projets Pacte Nature

filipe.dias@klima-agence.lu
40 66 58 - 33

Pacte**Climat** | EUROPEAN
ENERGY
AWARD
Ma commune s'engage pour le climat

Pacte**Nature**
Ma commune s'engage pour la nature

Pacte**Logement**
Ma commune s'engage pour le logement abordable

Une équipe pour vos questions sur le Pacte « Climat », « Nature » et « Logement ».

