



**I M S L U X E M B O U R G**

Inspiring More Sustainability

.....  
Luxembourg's leading network for Corporate Responsibility  
.....

**Klimapakt Dag**

09.06.2022

# IMS en résumé

## Chiffres-clés en 2021

**180** Membres

**60** Membres associés

**230** signataires de la Charte de la Diversité Lëtzebuerg

**108** événements ORGANISÉS  
dont People : 33, Planet : 45, Prosperity : 27

**3 750** participant·e·s aux événements  
(49 % de plus qu'en 2020)

**3** ENJEUX  
People  
Planet  
Prosperity

**24** CHAMPS D'ACTION

**12** PUBLICATIONS

**95 %** des participant·e·s recommandent les événements d'IMS

**8,2/10\***  
Évaluation des participant·e·s quant aux sujets choisis

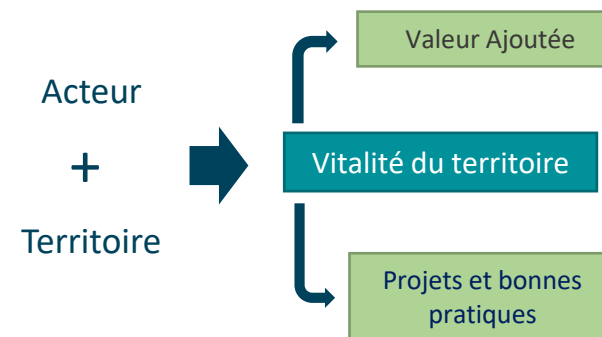
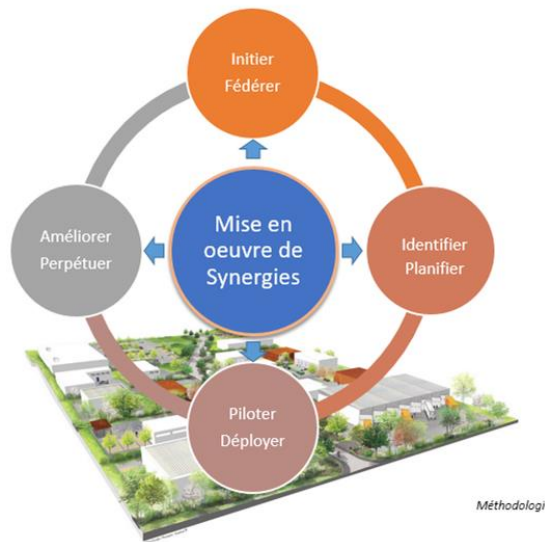
## 3 piliers d'actions



## Chapitre 6: coopération & communication

**Méthode:** L'échange de bonnes pratiques et le travail collaboratif comme accélérateur de changement

➔ Synergies entre acteurs, thématiques et zones géographiques





## Energie :

- Energies renouvelables
- Efficacité énergétique
- Neutralité carbone



## Mobilité :

- Développement de la mobilité durable/douce
- Offre en transport publics
- Véhicules à faibles émissions de CO2



## Nature et biodiversité :

- Corporate gardens
- Préservation de la biodiversité

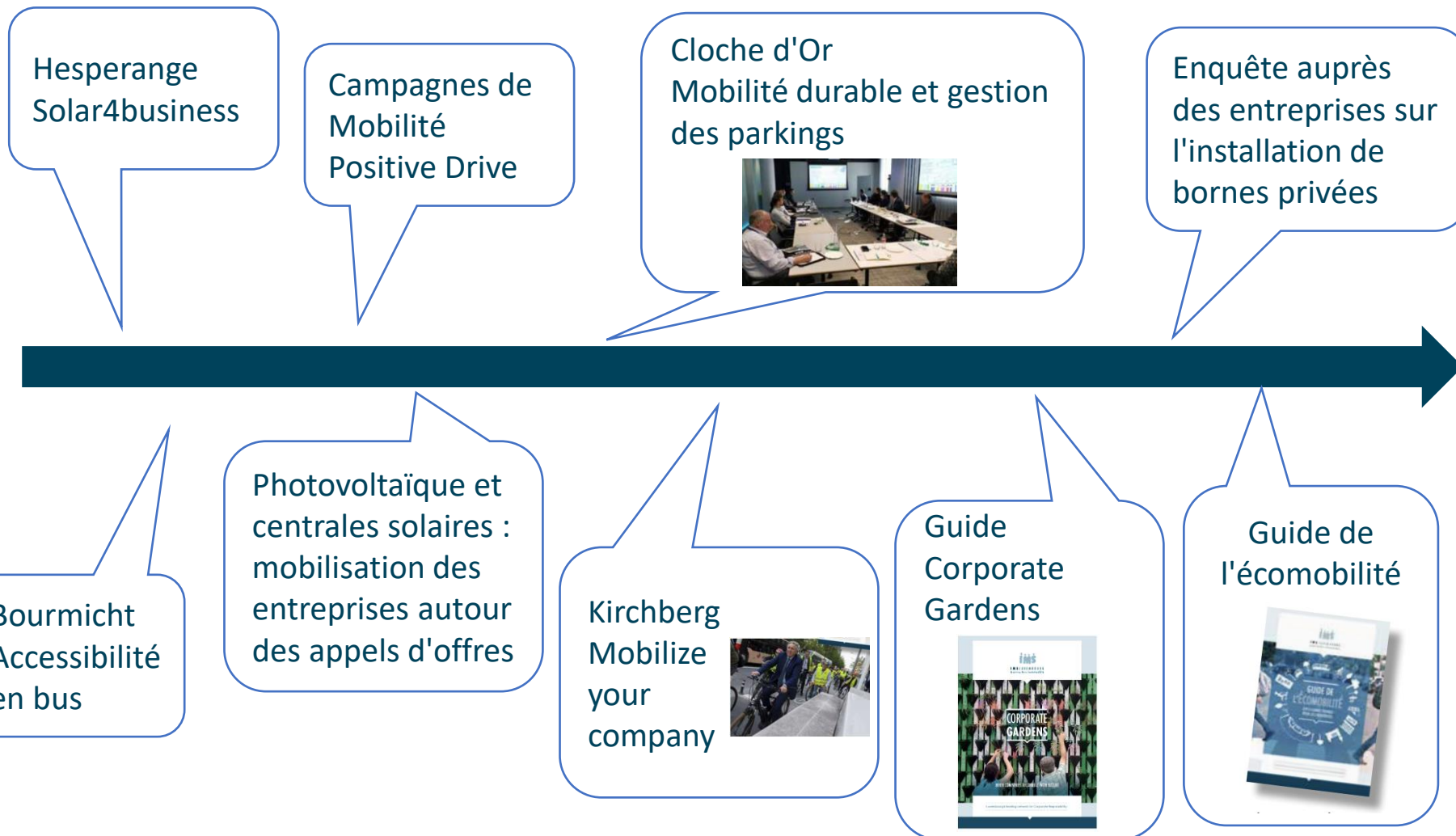


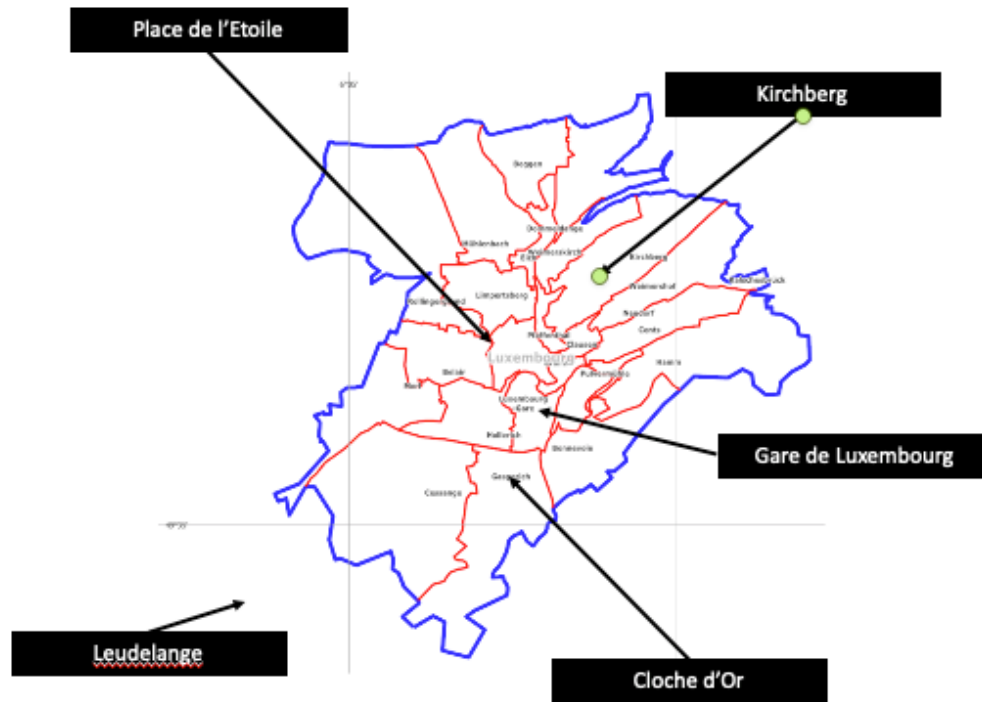
## Déchets :

- Réduction du gaspillage alimentaire
- Réduction et valorisation des déchets
- Economie circulaire et mutualisation

# Historique

## Exemples d'actions depuis 2015





**5 groupes de travail** actifs réunissant entreprises + service technique zone, ou service écologique/environnement de la ville ou conseiller climat

## Next steps :

- Continuer à transformer les propositions des groupes de travail en actions concrètes
- Evaluer les possibilités d'initier des groupes de travail similaires sur des problématiques ciblées sur d'autres zones



# Actions concrètes sur la promotion d'une mobilité durable en 2022

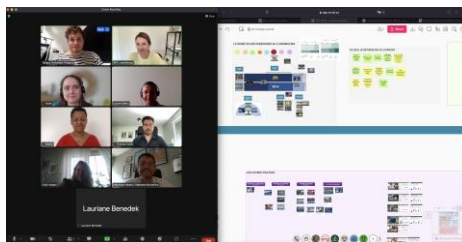
ims

IMS LUXEMBOURG  
Inspiring More Sustainability



## Fresque de la Mobilité au Luxembourg

*Atelier de sensibilisation aux enjeux de la mobilité des individus, réflexion sur les bonnes pratiques*



**THE SHIFTERS** la fresque de la **mobilité**



## Co-Voiturage Session d'information



## Semaine Européenne de la Mobilité

*Vélo-école  
Présentation du PNM 2035 et des opportunités pour les entreprises*



## Réédition Guide de l'ÉcoMobilité



## Vidéos pour promouvoir l'utilisation du vélo sur les trajets domicile – travail



## Echanges de bonnes pratiques entre entreprises sur territoires

- *Etude mobilité Place de l'Etoile en vue de la mise en place d'un plan de mobilité inter-entreprises*
- *Accessibilité vélo zone activité Leudelange*
- *Bonnes pratiques utilisation des parkings*
- *A venir : installation de bornes de recharges véhicules électriques*
- *Etc.*



# Actions concrètes sur la préservation de la biodiversité en 2022



IMS LUXEMBOURG  
Inspiring More Sustainability

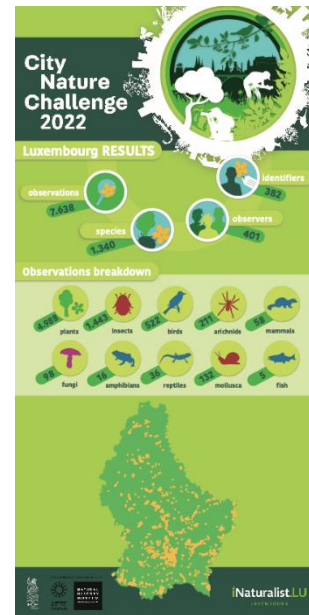


## 2 Conférences de sensibilisation à la pollution lumineuse

*Réunissant communes et entreprises*



## Partenaire du City Nature Challenge



## Développement de projets Corporate Gardens







# Actions concrètes sur les thèmes énergie et réduction des déchets en 2022



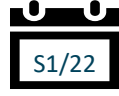
IMS LUXEMBOURG  
Inspiring More Sustainability

## Energie



**Session d'information sur le 4<sup>ème</sup> appel d'offres Installations photovoltaïque**

*En collaboration avec  
KlimaAgence et  
le Ministère de l'Énergie*



**Projet Grénges Web**



*En collaboration avec l'EBL*



**Diagnostic en cours**



## Réduction des déchets



**Session de ramassage de déchets sauvages**



**Initiation aux Repair Cafés**



*En collaboration avec le CELL*



# Ce que nous vous proposons



Faciliter la prise de contact  
avec des entreprises sur  
vos territoires



Animer des workshops



Initier et assister dans le  
déploiement de projets



Mettre en place la  
structure pour le partage  
de bonnes pratiques entre  
acteurs économiques

Contact :

[laetitia.georgel@imslux.lu](mailto:laetitia.georgel@imslux.lu)

[anais.michel@imslux.lu](mailto:anais.michel@imslux.lu)



**IMS LUXEMBOURG**  
Inspiring More Sustainability



.....  
Luxembourg's leading network for Corporate Responsibility  
.....

THANK YOU

---



**Klima-Bündnis**  
Lëtzebuerg

---

# Klimapakt Dag 2022

09.06.2022

---



# Virstellung KlimaPaktCheck

---

- Excel-baséierten Tool fir Projeten op Klimarelevanz ze iwwerpréiwen
  - Basis vum Tool: « Klimawirkungsprüfung » vun Klima-Bündnis an Ifeu Heidelberg
  - Open Source Dokumenter (verfügbar ënner <https://www.köp.de>) duerch d'Klima-Bündnis Lëtzebuerg ugepasst an ausgebaut
-



# KlimaPaktCheck

---

Wéieng Aspekter ginn iwwerpréift?

- Huet den Projet eng Klimarelevanz?

} **Basisprüfung**

- Wéi ass d'Klimawierkung vum Projet anzeschätzen?

- Sollen Alternativen an Betracht gezunn ginn?

} **Hauptprüfung**

---



# KlimaPaktCheck

A	B	C	D	E	F	G	H	I	J	K	L	M	N	O	P
58	F: Handlungsbereich Veranstaltungen			Bewertung						Begründung					
59	F 1.	In welcher Größeneinheit planen Sie eine Veranstaltung?	<input type="checkbox"/>	<input type="checkbox"/>	<input checked="" type="checkbox"/>	<input type="checkbox"/>	<input type="checkbox"/>	<input type="checkbox"/>	<input checked="" type="checkbox"/>						
60	F 2.	Wie einfach ist der Veranstaltungsort zu erreichen (An- und Abreisemöglichkeiten)?	<input checked="" type="checkbox"/>	<input type="checkbox"/>	<input checked="" type="checkbox"/>	<input type="checkbox"/>	<input type="checkbox"/>	<input type="checkbox"/>	<input type="checkbox"/>						
61	F 3.	Welches Catering (inkl. Lebensmittel, Ressourcen, Verbrauch) planen Sie für Ihre Veranstaltung?	<input checked="" type="checkbox"/>	<input type="checkbox"/>	<input checked="" type="checkbox"/>	<input type="checkbox"/>	<input type="checkbox"/>	<input type="checkbox"/>	<input type="checkbox"/>						
62	<b>Alternativenprüfung notwendig</b>														
63	<b>Begründung:</b>														
64	Eine Alternativenprüfung ist notwendig, da das Vorhaben größere Relevanz hat und Klimaschutzaspekte verstärkt integriert werden sollten. Eine Möglichkeit zum verstärkten Fokus auf das Thema Nachhaltigkeit bietet das „Green Events“-Projekt:														
65	<a href="https://www.greenevents.lu/le-projet/">https://www.greenevents.lu/le-projet/</a>														
66	Einzelne Ansatzpunkte und Ideen zur nachhaltigeren Gestaltung ihrer Veranstaltung finden Sie hier:														
67	-Kommunikation & Marketing: <a href="https://www.greenevents.lu/communication-marketing-2/">https://www.greenevents.lu/communication-marketing-2/</a>														
68	-Deko- & Material: <a href="https://www.greenevents.lu/decoration-materiel/">https://www.greenevents.lu/decoration-materiel/</a>														
69	-Erreichbarkeit & Mobilität: <a href="https://www.greenevents.lu/mobilite/">https://www.greenevents.lu/mobilite/</a>														
70	-Catering: <a href="https://www.greenevents.lu/alimentation-boissons-2/">https://www.greenevents.lu/alimentation-boissons-2/</a>														
71	-Abfallmanagement: <a href="https://www.greenevents.lu/dechets/">https://www.greenevents.lu/dechets/</a>														
72															
73															
74															
75															



# Präsentation KlimaCheck

- Webinare zum KlimaPaktCheck fir KBL-Gemengen den 31. März
- Video verfügbar ënner: [www.klimabuendnis.lu/praesentation-klimacheck-tool/](http://www.klimabuendnis.lu/praesentation-klimacheck-tool/)

**Stufe 2**  
**Hauptprüfung (Klimarelevanz & Klimawirkung) für das Handlungsfeld Mobilität**

Titel des Vorhabens: Ausbauen Gare + Gebäi renovation

Hinweis (Bitte vorab lesen):  
- Zur einfacheren Beantwortung der Fragen, sind einige Fragen und Antwortoptionen mit zusätzlichen Informationen und Beispielen versehen. Hierfür einfach mit der Maus auf das **i** Symbol zeigen.  
- Bitte beantworten Sie **ALLE** Fragen der Reihe nach und wählen Sie pro Frage nur **EINE** Antwortoption. Bitte begründen Sie kurz Ihre Antwort.  
- Für die Beantwortung der Fragen soll die Klimawirkung des Vorhabens nach dessen Fertigstellung betrachtet werden. Alle Fragen sollen daher mithilfe eines Vorher-Nachher Vergleichs beantwortet werden.  
Vorher = Auswirkungen bei **NICHT** Umsetzung des Vorhabens  
Nachher = Veränderungen/Auswirkungen nach Umsetzung des Vorhabens

Anzahl der Einwohner*innen	
1. Wie viele Einwohner*innen hat Ihre Kommune?	200

THG-Einschätzung	Bewertung			Begründung der Einschätzung
	Wenig klimarelevant	Teilweise klimarelevant	Sehr klimarelevant	
Wie klimarelevant schätzen Sie das Vorhaben ein? <i>Sofern keine Menge quantifizierbar ist, kann die Einordnung des Vorhabens auch grob geschätzt werden!</i>	Menge der zusätzlichen / eingesparten THG-Emissionen (t / Jahr) <	Menge der zusätzlichen / eingesparten THG-Emissionen (t / Jahr) ±	Menge der zusätzlichen / eingesparten THG-Emissionen (t / Jahr) >	
Zur Orientierung: Dies entspricht in etwa	weniger als 1MWh bzw. Liter Kraftstoff (Benzin)	weniger als 1MWh bzw. Liter Kraftstoff (Benzin)	mehr als 1MWh bzw. Liter Kraftstoff (Benzin)	





Klima-Bündnis  
Lëtzebuerg

# CO<sub>2</sub>-Bilanzierung Ecospeed Region

---

CO<sub>2</sub>-Bilanzierung mat ***ECOSPEED***  
*Region*

## Virdeeler:

- Startbilanz gëtt automatesch berechent
  - Einfach individuell Upassung vun Bilanzen
  - Graphesch Duerstellung vun de Resultater
  - Virdefinéierte Reporting  
(Ecospeed-Standardbericht, SECAP-Template)
-



# Startbilanz

## National Daten

(aus nationale Statistiken/Studien,  
regelméisseg Aktualisierung duerch  
Klima-Bündnis)

### Haushalte

Einwohnerzahl  
Nationale Kennzahlen pro  
Einwohner

### Wirtschaft

Nationale Kennzahlen pro  
Erwerbstätigem

### Verkehr

Personen- und Güterverkehr  
(Straße, Schiene, Flug, Schiff)

## Top-Down- Berechnung

über

### Einwohner

pro Gemeinde

### Erwerbstätige

pro Gemeinde und pro  
Wirtschaftszweig

## Startbilanz

### Energieverbrauch Haushalte

pro Energieträger

### Energieverbrauch Wirtschaftszweige

pro Energieträger

### Energieverbrauch Verkehr

pro Fahrzeugkategorie und  
Energieträger

Klimapakt-Gemengen müssen dofir naischt androen



# Endbilanz

## Strom

Absoluter Verbrauch  
(Daten vom Energieversorger)

Verbraucher-Mix  
(Daten vom Energieversorger)

## Fernwärme

Absoluter Verbrauch  
(Daten vom Energieversorger)

Verbraucher-Mix  
(Daten vom Energieversorger)

## Erdgas

Absoluter Verbrauch  
(Daten vom Energieversorger)

## Heizöl / Kohle

Berechnung:

- Leistungsdaten pro Anlage

## Holz / Pellets

Berechnung:

- Leistungsdaten pro Anlage

## Sonnenkollektoren, PV, Wärmepumpen, Biogas

Berechnung:

- Register aller Anlagen führen
- Leistungsdaten pro Anlage

Upassen vun der Bilanz duerch Gemengen  
→ méi präzis Endbilanz



# Startbilanz zu Endbilanz

DATENEINGABE RESULTAT BERICHTE QUELLEN KOMMENTARE KARTE

Energieverbrauch Gebäude/Infrastruktur inkl. Grossverbraucher (MWh)

Änderungen übernehmen

Energieträger	Bilanzjahr						2020			
	2015	2016	2017	2018	2019					
Strom	61.366	63.402	43.853	48.262	46.871	81.999				
Heizöl EL	33.182	37.676	4.920	4.920	4.920	51.891				
Erdgas	39.238	48.481	40.650	45.165	44.540	52.521				
Fernwärme	3.329	3.552	0	0	0	7.113				
Holz	5.945	9.687	266	266	266	18.512				
Umweltwärme	152	171	32	32	32	89				
Sonnenkollektoren	94	102	110	110	110	122				
Biogase	872	992	0	0	0	725				
Abfall	1.149	1.132	0	0	0	1.522				
Flüssiggas	3.741	3.782	0	0	0	5.879				
Pflanzenöl	0	0	0	0	0	0				
Braunkohle	210	174	0	0	0	327				
Steinkohle	322	465	0	0	0	143				
Summe	149.600	169.617	89.831	98.755	96.739	220.843				



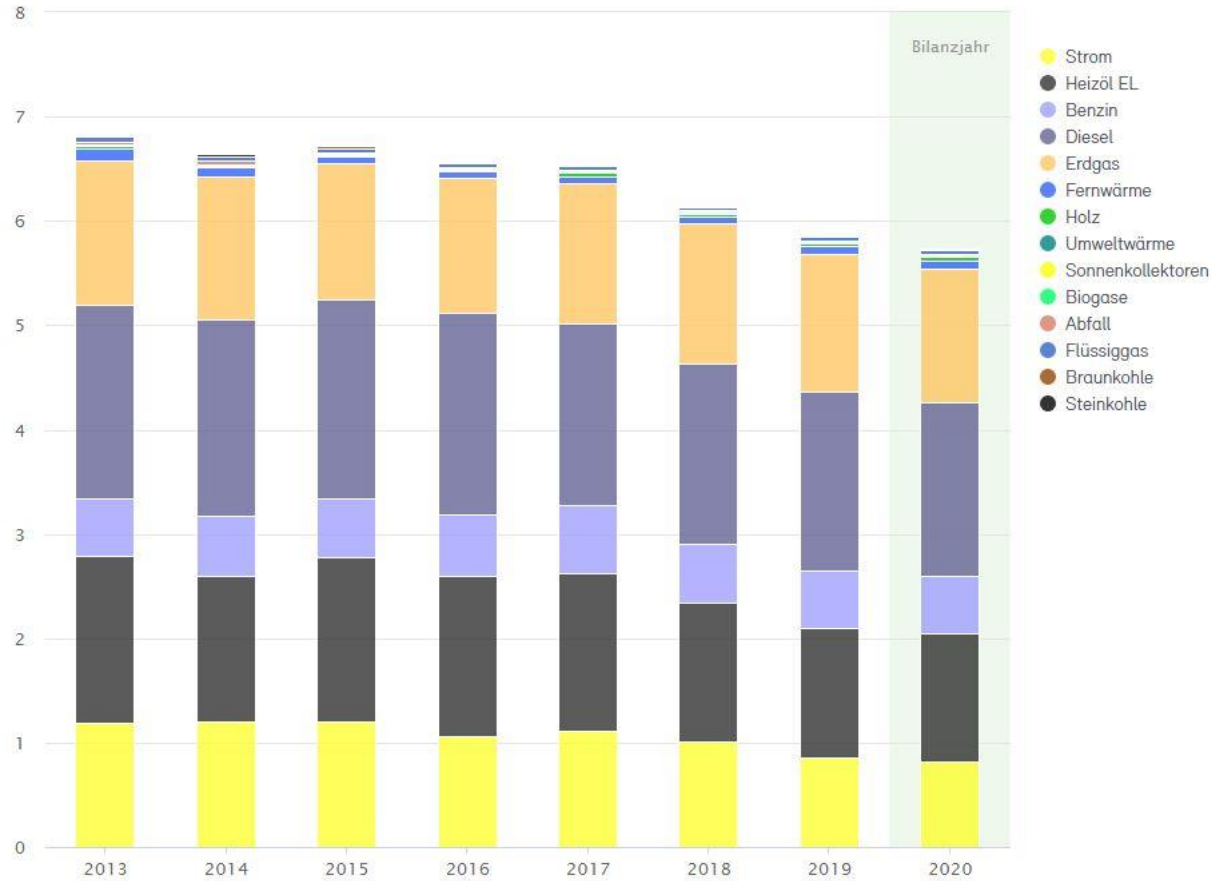
Klima-Bündnis  
Lëtzebuerg

# ECOSPEED Region

## Resultater

CO<sub>2</sub>-Emissionen  
pro Awunner,  
pro Energieträger

Gesamt (inkl. Energieproduktion) (t) ▾





Klima-Bündnis  
Lëtzebuerg

# ECOSPEED Region

## Erstellen von Berichter

ECOSPEED Climate Software Solutions

DASHBOARD BILANZIERUNG COMMUNITY-INFO KONTO DE Hilfe und Support Pol Straus

Klimapakt Luxemburg  
Energie- und CO<sub>2</sub>-Bilanz

Bilanzjahr 2020 Zeitraum 2010 bis 2020 Bilanz speichern Verwerfen

STANDARD (ALLE) DATENEINGABE RESULTAT BERICHTE QUELLEN KOMMENTARE KARTE

Klimapakt Luxemburg 107

Neuen Bericht erstellen

SECAP-Template ECOSPEED Standardbericht

Erstellte Berichte (43/43)

Suchen...

Bericht	Version	Name	Größe (KB)	Erstellt am	Erstellt von	Aktion
ECOSPEED Standardbericht	2.5	20211004-ECOSPEED Standardbericht.xlsx	158	4.10.2021, 15:21	Pol Straus	
ECOSPEED Standardbericht	2.5	20201127-ECOSPEED Standardbericht.xlsx	158	27.11.2020, 13:52	Service User Ecospeed ...	
ECOSPEED Standardbericht	2.3	20201127-ECOSPEED Standardbericht.xlsx	573	27.11.2020, 13:29	Service User Ecospeed ...	
ECOSPEED Standardbericht	2.4	20201127-ECOSPEED Standardbericht.xlsx	157	27.11.2020, 13:24	Service User Ecospeed ...	
ECOSPEED Standardbericht	2.4	20201127-ECOSPEED Standardbericht.xlsx	157	27.11.2020, 12:52	Service User Ecospeed ...	



Klima-Bündnis  
Lëtzebuerg

# ECOSPEED Region Resultater

## Entwicklung

ECOSPEED  
Region

Berichtsjahr 2019  
Vergleichsjahr 2018

Gemeinde Musterstadt  
Erstellt am xx/xx/2021  
Erstellt von Pol Straus  
Version 2,00

Mengengerüst	2019	2018		Abweichung	
Einwohner	26 796	26 193	Anzahl	2,3	%
Erwerbstätige	6 622	6 240	Anzahl	6,1	%
<b>Endenergieverbrauch (nach Bereich)</b>	<b>2019</b>	<b>2018</b>		<b>Abweichung</b>	
Haushalte	241 594	262 837	MWh	-8,1	%
Wirtschaft	197 404	176 687	MWh	11,7	%
davon: Kommunale Verwaltung	16 879	17 952	MWh	-6,0	%
Verkehr	274 002	293 429	MWh	-6,6	%
davon: Kommunale Flotte	2 689	2 706	MWh	-0,6	%
<b>Gesamt</b>	<b>713 000</b>	<b>732 953</b>	<b>MWh</b>	<b>-2,7</b>	<b>%</b>
<b>Endenergieverbrauch (nach Energieträger)</b>	<b>2019</b>	<b>2018</b>		<b>Abweichung</b>	
Strom	118 717	115 652	MWh	2,7	%
Heizöl	90 674	97 466	MWh	-7,0	%
Benzin	40 197	43 607	MWh	-7,8	%
Diesel	232 264	248 351	MWh	-6,5	%
Kerosin	0	0	MWh	-	%
Erdgas	159 898	159 307	MWh	0,4	%
Fernwärme	21 039	18 153	MWh	15,9	%
Holz	31 988	33 666	MWh	-5,0	%

Vergleich von  
der  
Entwicklung von  
Joer



Klima-Bündnis  
Lëtzebuerg



**TOUR DU DUERF**  
Responsabel fir meng Gemeng

- Umeldungen fir den Tour du Duerf sinn op
- Bis elo sinn schon méi 40 Gemengen ugemellt

- Umeldung ënnert:

[www.tourduduerf.lu](http://www.tourduduerf.lu)







**Klima-Bündnis**  
Lëtzebuerg

---

**Merci !**

**Pol Straus**  
Klima-Bündnis Lëtzebuerg  
Tel.: (+352) 43 90 30 27  
E-Mail: [pol.straus@oeko.lu](mailto:pol.straus@oeko.lu)

**Paul Polfer**  
Klima-Bündnis Lëtzebuerg  
Tel.: (+352) 43 90 30 26  
E-Mail: [paul.polfer@oeko.lu](mailto:paul.polfer@oeko.lu)

---



CENTRE for  
ECOLOGICAL  
LEARNING  
LUXEMBOURG  
the *transition hub*

# CELL

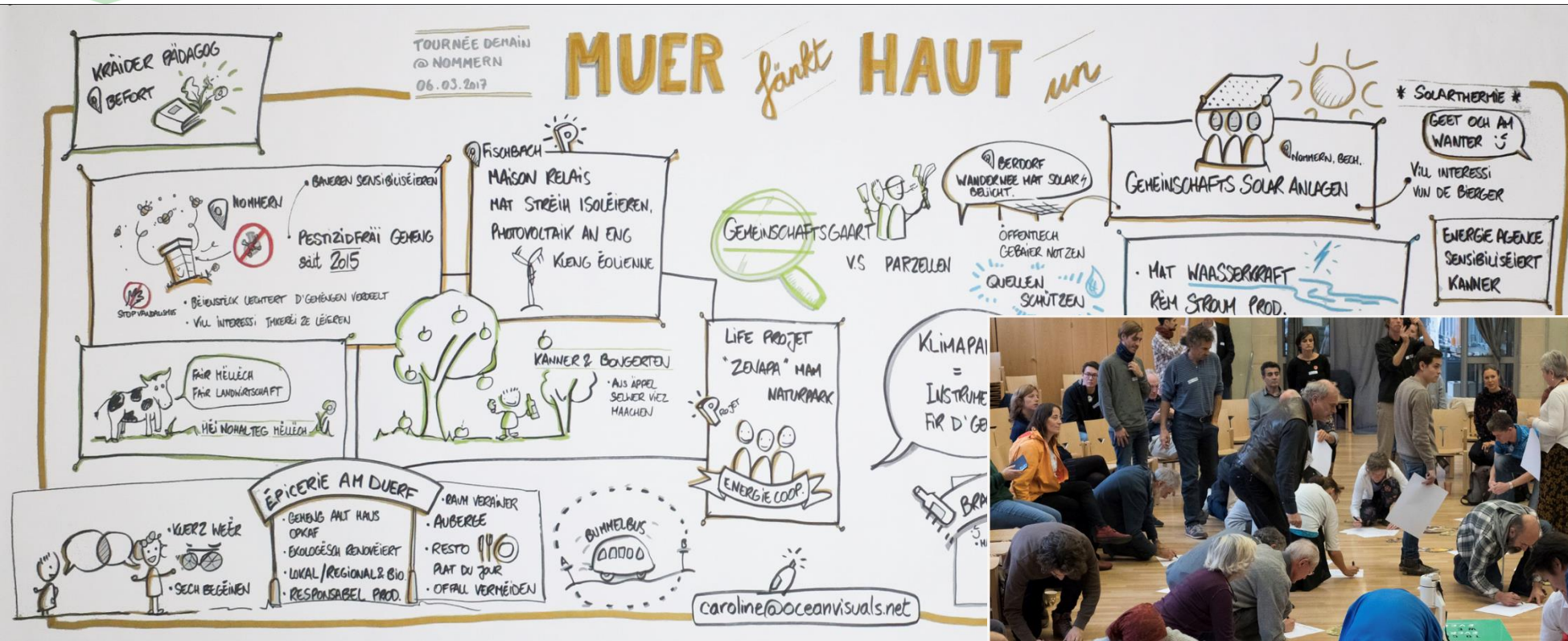
La participation citoyenne : un outil pour les territoires





# CELL dans le Pacte Climat

## Soutien aux communes et aux citoyens





# Eng Äerd

Le film

REPAIR CAFE

[www.repaircafe.lu](http://www.repaircafe.lu)

1  
ENG ÄERD



Le REPAIR CAFÉ est un atelier consacré à la **réparation d'objets** et organisé à un **niveau local**.

Des réparateurs bénévoles aident les visiteurs à réparer appareils électro-ménagers, vêtements, jouets, vélos, petits meubles, et à donner à ces objets une seconde vie.

Eng Äerd  
[www.engaerd.lu](http://www.engaerd.lu)

1  
ENG ÄERD



Un film qui présente des **citoyens** se rassemblant pour imaginer de nouvelles voies qui nous permettront de **vivre mieux et de façon plus solidaire** en utilisant les ressources naturelles sans les épuiser.





# Eng Aerd

## La tournée





# Assises Pacte Climat

## La suite de la participation citoyenne

## 6.4 Communication et coopération avec les citoyens et les multiplicateurs locaux

### 6.4.1 Participation / engagement – 10 points

La planification climatique et énergétique fait l'objet d'« Assises Pacte Climat », organisées annuellement et se déroulant au niveau communal ou régional.

La commune veille à ce que les citoyens puissent participer activement aux processus de planification essentiels qui présentent un intérêt particulier pour eux. Ceci à la fois dans le contexte de décisions stratégiques (p. ex. la planification des lotissements) et dans des projets spécifiques (p. ex. la transformation d'une place ou d'une section de rue).

### a. Activités essentielles

Décision

- Décision fondamentale pour garantir une large participation citoyenne

Activité principale : implication de la population à travers l'événement Pacte Climat

- Organisation annuelle d'un événement public sur l'état actuel de la mise en œuvre du Pacte Climat au niveau communal (ou régional), qui est ouvert à tous les acteurs concernés et vise à présenter et à aborder les mesures mises en œuvre et en cours dans le Pacte Climat, à identifier de nouvelles mesures et à permettre la participation la plus large possible des citoyens et des initiatives et entreprises intéressées
- L'échevin climat, l'équipe climat et les collaborateurs de la commune concernés par les domaines thématiques du Pacte Climat sont impliqués dans l'organisation et l'évaluation des « Assises Pacte Climat »
- L'événement est documenté de manière transparente et les résultats communiqués au public

### b. Activités supplémentaires

Activité principale : mise en œuvre des propositions

- Les suggestions/retours identifiés dans le cadre des « Assises Pacte Climat » seront traités et, si possible, également pris en compte ou mis en œuvre
- Activité supplémentaire : implication digitale de la population
- Plateformes de participation digitale pour l'implication systématique de la population dans la planification et la mise en œuvre des projets
- Promotion ou participation à un système de récompense pour encourager un comportement respectueux du climat



# Assises Pacte Climat

Avoir en tête ce que l'on veut atteindre et défaire les fils



PLANIFICATION

SUJET

ACTEURS :  
ORGANISATEURS  
PARTICIPANT.ES

RESULTAT



# Assises Pacte Climat

## L'accompagnement de CELL



**GRUNDLAGEN FÜR PARTIZIPATIVE PROZESSE**

CENTRE for ECOLOGICAL LEARNING LUXEMBOURG the transition hub

1. Einleitung

 <b>Zweck</b>	 <b>Beteiligungsstufen</b>
<hr/> <hr/> <hr/> <hr/>	<hr/> <hr/> <hr/> <hr/>
 <b>Grundhaltungen</b>	 <b>Kompetenzen</b>
<hr/> <hr/> <hr/> <hr/>	<hr/> <hr/> <hr/> <hr/>







# Assises Pacte Climat

## Les 1ers pas - Esch



Les premières Assises du pacte climat 2.0 ont eu lieu le 4 mai 2022 à Esch-sur-Alzette (Photo: ©Emile Hengen/Ville d'Esch)

(Photo: ©Emile Hengen/Ville d'Esch)



# Assises Pacte Climat

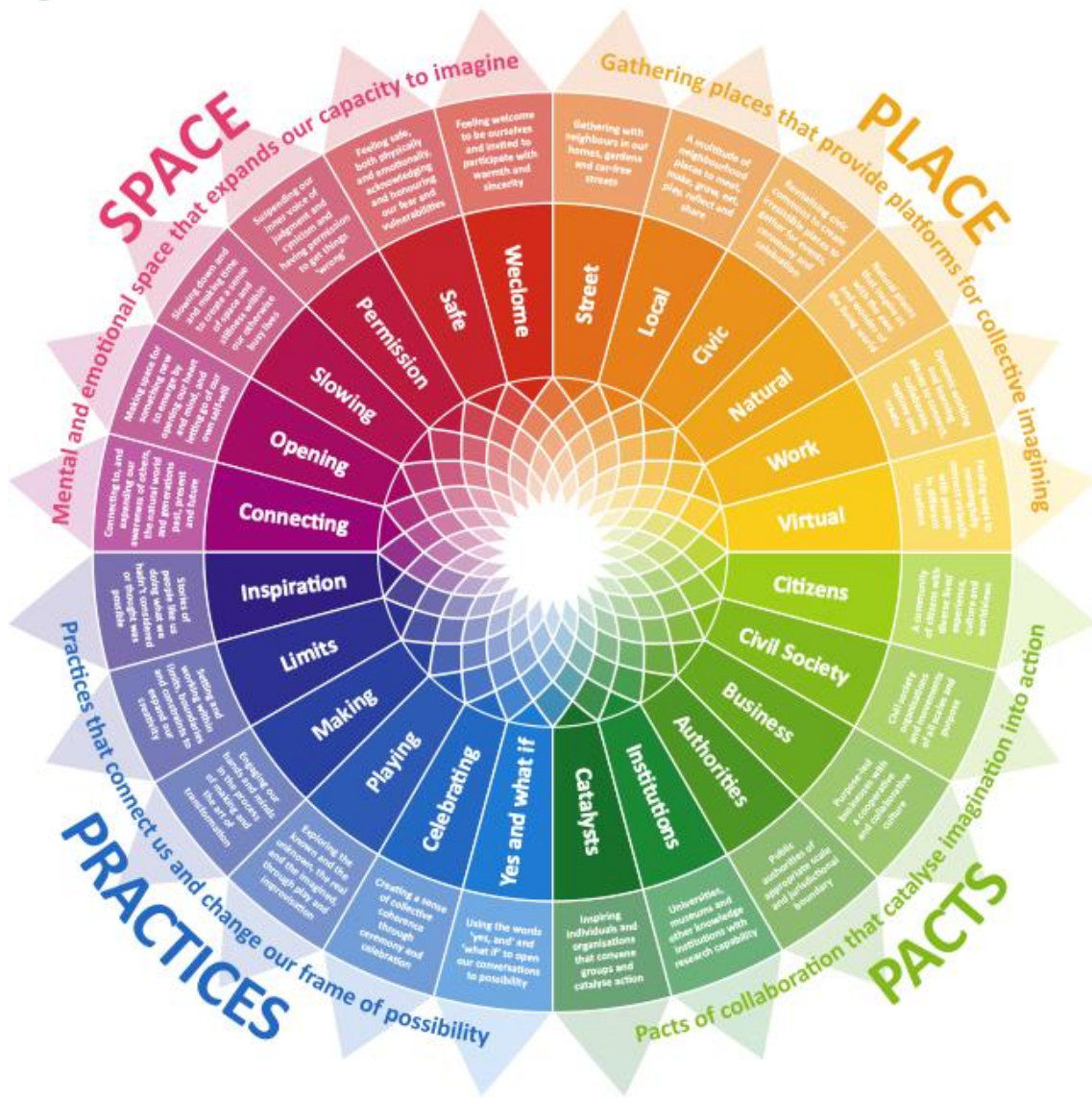
## Les 1ers pas - Junglinster





# Les projets citoyens ont besoin de vous !

Oui, vous !





# Les projets citoyens ont besoin de vous !

Merci pour votre attention !



Norry Schneider  
Soutien commune  
Co-coordination CELL



Magali Paulus  
Participation citoyenne



Delphine Dethier  
Participation citoyenne  
Co-coordination CELL

[pacteclimat@cell.lu](mailto:pacteclimat@cell.lu)  
[www.cell.lu](http://www.cell.lu)



CENTRE for  
ECOLOGICAL  
LEARNING  
LUXEMBOURG  
the *transition hub*

# CELL

La participation citoyenne : un outil pour les territoires





# CELL dans le Pacte Climat

## Soutien aux communes et aux citoyens





# Eng Äerd

Le film



Le REPAIR CAFÉ est un atelier consacré à la **réparation d'objets** et organisé à un **niveau local**.

Des réparateurs bénévoles aident les visiteurs à réparer appareils électro-ménagers, vêtements, jouets, vélos, petits meubles, et à donner à ces objets une seconde vie.



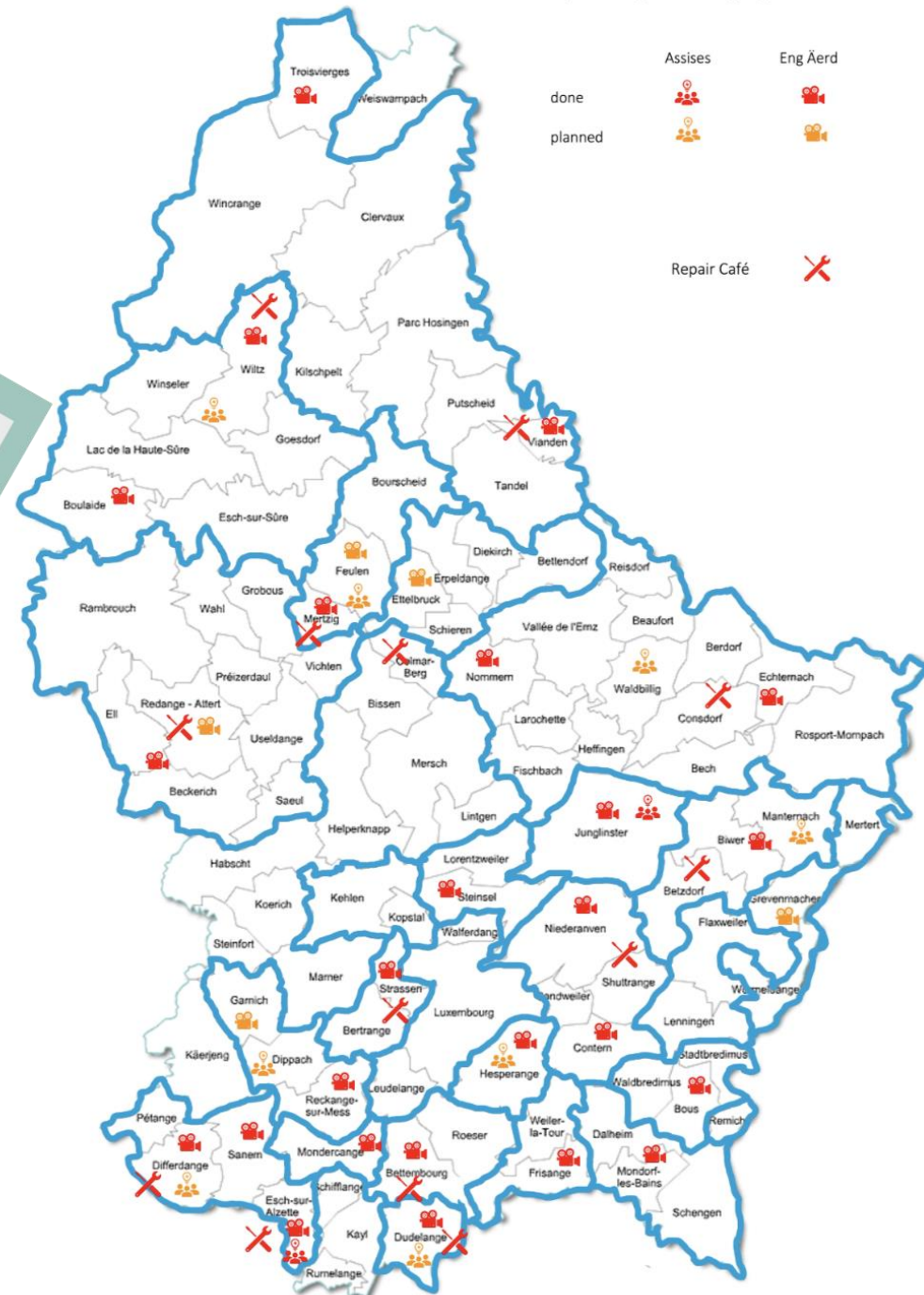
Un film qui présente des **citoyens** se rassemblant pour imaginer de nouvelles voies qui nous permettront de **vivre mieux et de façon plus solidaire** en utilisant les ressources naturelles sans les épuiser.



# Eng Aerd

## La tournée

Klimapakt Biergerbedelegung 2021-22







# Assises Pacte Climat

## La suite de la participation citoyenne

## 6.4 Communication et coopération avec les citoyens et les multiplicateurs locaux

### 6.4.1 Participation / engagement – 10 points

La planification climatique et énergétique fait l'objet d'« Assises Pacte Climat », organisées annuellement et se déroulant au niveau communal ou régional.

La commune veille à ce que les citoyens puissent participer activement aux processus de planification essentiels qui présentent un intérêt particulier pour eux. Ceci à la fois dans le contexte de décisions stratégiques (p. ex. la planification des lotissements) et dans des projets spécifiques (p. ex. la transformation d'une place ou d'une section de rue).

### a. Activités essentielles

Décision

- Décision fondamentale pour garantir une large participation citoyenne

Activité principale : implication de la population à travers l'événement Pacte Climat

- Organisation annuelle d'un événement public sur l'état actuel de la mise en œuvre du Pacte Climat au niveau communal (ou régional), qui est ouvert à tous les acteurs concernés et vise à présenter et à aborder les mesures mises en œuvre et en cours dans le Pacte Climat, à identifier de nouvelles mesures et à permettre la participation la plus large possible des citoyens et des initiatives et entreprises intéressées
- L'échevin climat, l'équipe climat et les collaborateurs de la commune concernés par les domaines thématiques du Pacte Climat sont impliqués dans l'organisation et l'évaluation des « Assises Pacte Climat »
- L'événement est documenté de manière transparente et les résultats communiqués au public

### b. Activités supplémentaires

Activité principale : mise en œuvre des propositions

- Les suggestions/retours identifiés dans le cadre des « Assises Pacte Climat » seront traités et, si possible, également pris en compte ou mis en œuvre
- Activité supplémentaire : implication digitale de la population
- Plateformes de participation digitale pour l'implication systématique de la population dans la planification et la mise en œuvre des projets
- Promotion ou participation à un système de récompense pour encourager un comportement respectueux du climat



# Assises Pacte Climat

Avoir en tête ce que l'on veut atteindre et défaire les fils



PLANIFICATION

SUJET

ACTEURS :  
ORGANISATEURS  
PARTICIPANT.ES

RESULTAT



# Assises Pacte Climat

## L'accompagnement de CELL



**GRUNDLAGEN FÜR PARTIZIPATIVE PROZESSE**

CENTRE for ECOLOGICAL LEARNING LUXEMBOURG the transition hub

1. Einleitung

 <b>Zweck</b>	 <b>Beteiligungsstufen</b>
<hr/> <hr/> <hr/> <hr/>	<hr/> <hr/> <hr/> <hr/>
 <b>Grundhaltungen</b>	 <b>Kompetenzen</b>
<hr/> <hr/> <hr/> <hr/>	<hr/> <hr/> <hr/> <hr/>





# Assises Pacte Climat

## Les 1ers pas - Esch



Les premières Assises du pacte climat 2.0 ont eu lieu le 4 mai 2022 à Esch-sur-Alzette (Photo: ©Emile Hengen/Ville d'Esch)

(Photo: ©Emile Hengen/Ville d'Esch)



# Assises Pacte Climat

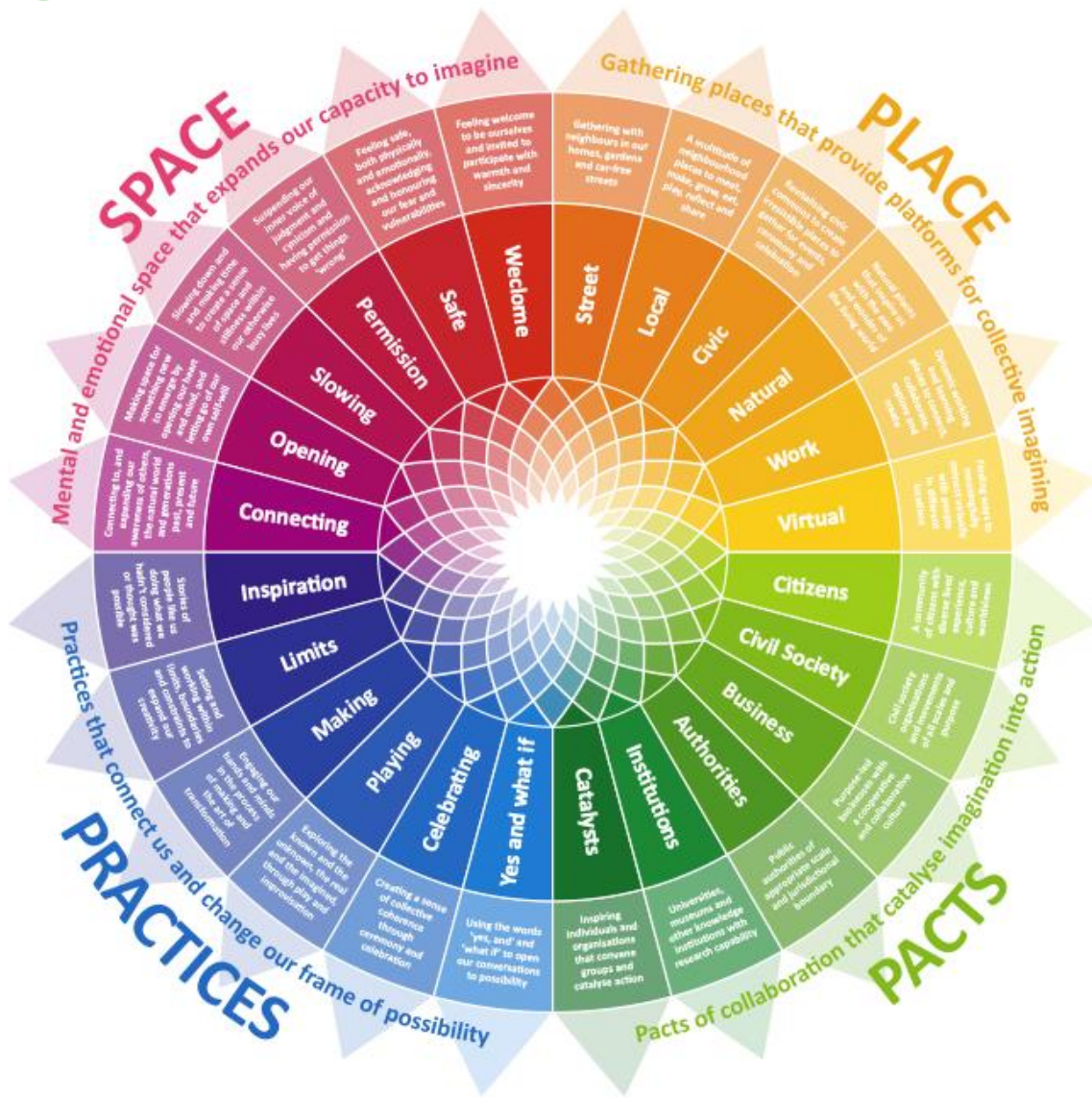
## Les 1ers pas - Junglinster





# Les projets citoyens ont besoin de vous !

Oui, vous !





# Les projets citoyens ont besoin de vous !

Merci pour votre attention !



Norry Schneider  
Soutien commune  
Co-coordination CELL



Magali Paulus  
Participation citoyenne



Delphine Dethier  
Participation citoyenne  
Co-coordination CELL

[pacteclimat@cell.lu](mailto:pacteclimat@cell.lu)  
[www.cell.lu](http://www.cell.lu)