

# Klimapaktdag 2021

Aktuelle Stand am Klimapakt 2.0 an  
Iwwerbléck iwwer aktuell Projeten

Bruno Barboni, myenergy



LE GOUVERNEMENT  
DU GRAND-DUCHÉ DE LUXEMBOURG  
Ministère de l'Environnement, du Climat  
et du Développement durable





## Actualités Pacte Climat

La loi sur le Pacte Climat a été votée à l'unanimité et est entrée en vigueur le 25 juin 2021; elle produit ses effets au 1<sup>er</sup> janvier 2021.

Chiffres actuels :

- Communes engagées : 97
- Communes ayant opté pour un conseiller climat externe : 75
- Communes ayant opté pour un conseiller climat interne : 22



## Actualités Pacte Climat

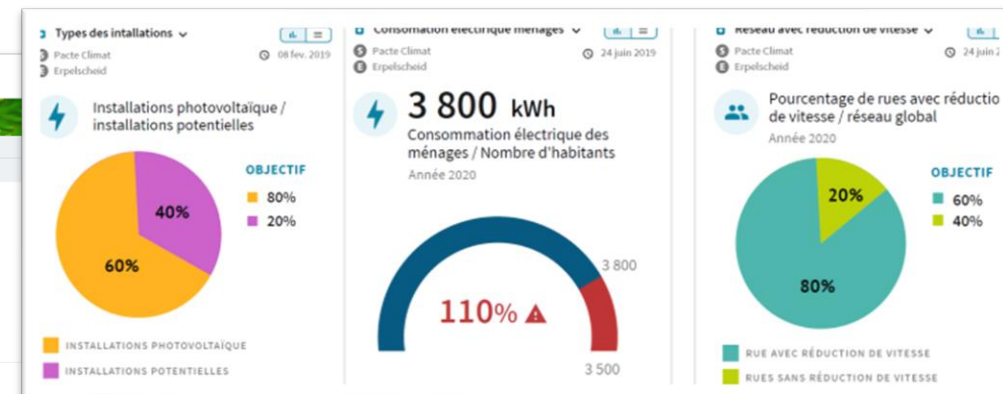
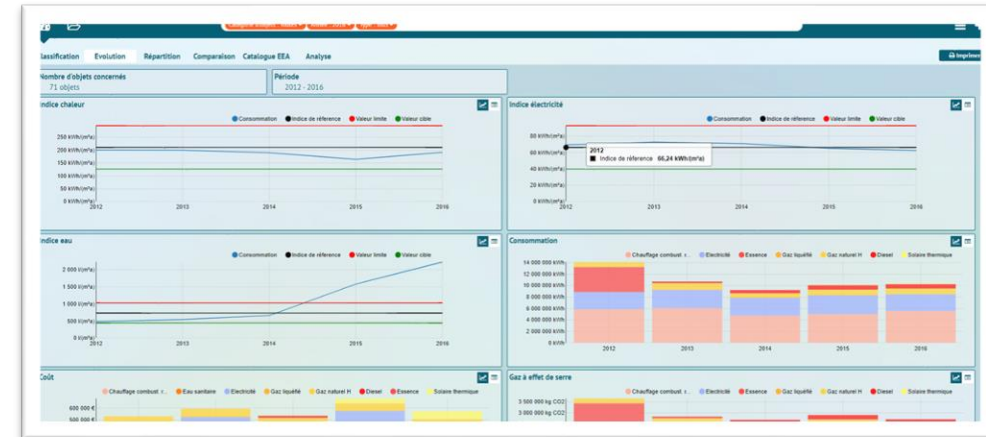
Le réseau des conseillers climat :

- 33 conseillers climat externes
- 8 conseillers climat internes
- 10 conseillers climat spécialisés en économie circulaire
- 12 conseillers climat spécialisés en rénovation énergétique






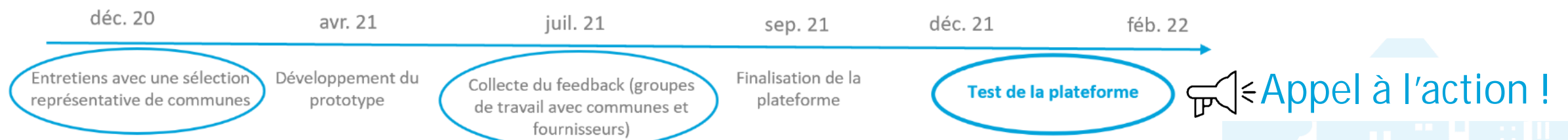
# Outils de gestion du Pacte Climat 2.0

- Enercoach
  - Comptabilité énergétique
- Signova
  - Interface indicateurs clés
  - Système de réservation pour conseillers climat spécialisés



## Plateforme « Circular Procurement »

- Outil facilitant les achats durables et circulaires au sein des communes et dans le cadre du Pacte Climat 2.0 (catalogue des mesures : « 5.2.4 achats publics »)
- Objectifs :
  - Sensibilisation au sujet 
  - Soutien à la prise de décision 
  - Documentation des achats et monitoring 
- Catégories de produits disponibles (en évolution!) : matériel de bureau, mobilier de bureau
- Timeline – communes comme acteurs clés :



### Détails du produit

Description du produit: Chaise de bureau de dimensions 200x60 et à hauteur réglable

Catégorie de produit: Mobilier de bureau

Produit: Chaise de bureau

**Préservation des ressources**

- efficacité matérielle
- matériaux non vierges
- biomatériaux cultivés durablement

**Prévention des déchets**

- recyclabilité
- récupération réelle
- durée de vie

**Protection du climat**

- consommation d'énergie
- énergie renouvelable

**RECHERCHE LABELS**

### Pourquoi les achats circulaires sont-ils importants ?


Chaque produit que vous achetez a un impact sur l'environnement.

Les produits durables sont plus efficaces, durent plus longtemps, génèrent moins de déchets et consomment très peu de ressources naturelles.

Regardez la vidéo pour apprendre comment votre approvisionnement circulaire crée un impact positif sur la planète.



### Quel est le score de votre commune ?



### Labels

Cliquez sur chaque label pour en savoir plus



EU Ecolabel   Clever Akafen   Blauer Engel  
FSC   Österreichische Umweltzeichen   Nordic Swan

### Pacte Climat 2.0

Découvrez comment les achats circulaires donnent à votre commune les moyens de progresser avec le Pacte Climat.

- XXX
- XXX
- XXX



Marie-Paule M.  
Lorem Ipsum

### Recommandation de labels

Choisissez les labels les mieux évalués par rapport à vos critères circulaires et qui correspondent à vos préférences. Sélectionnez autant de labels que nécessaire.

**2 critères circulaires sur 2 sont remplis**

- Der Blauer Engel
- FSC
- Ecolabel EU

matériaux non vierges recyclabilité

matériaux non vierges recyclabilité

matériaux non vierges recyclabilité

matériaux non vierges recyclabilité

matériaux non vierges recyclabilité

**PLUS DE LABELS**

Download a label selection and product information document to share with your colleagues and suppliers.

Request product from suppliers by sharing label selection and product information directly from the platform.

**DOWNLOAD PDF**   **DEMANDER UN PRODUIT**

## Projet « CoME EASY »

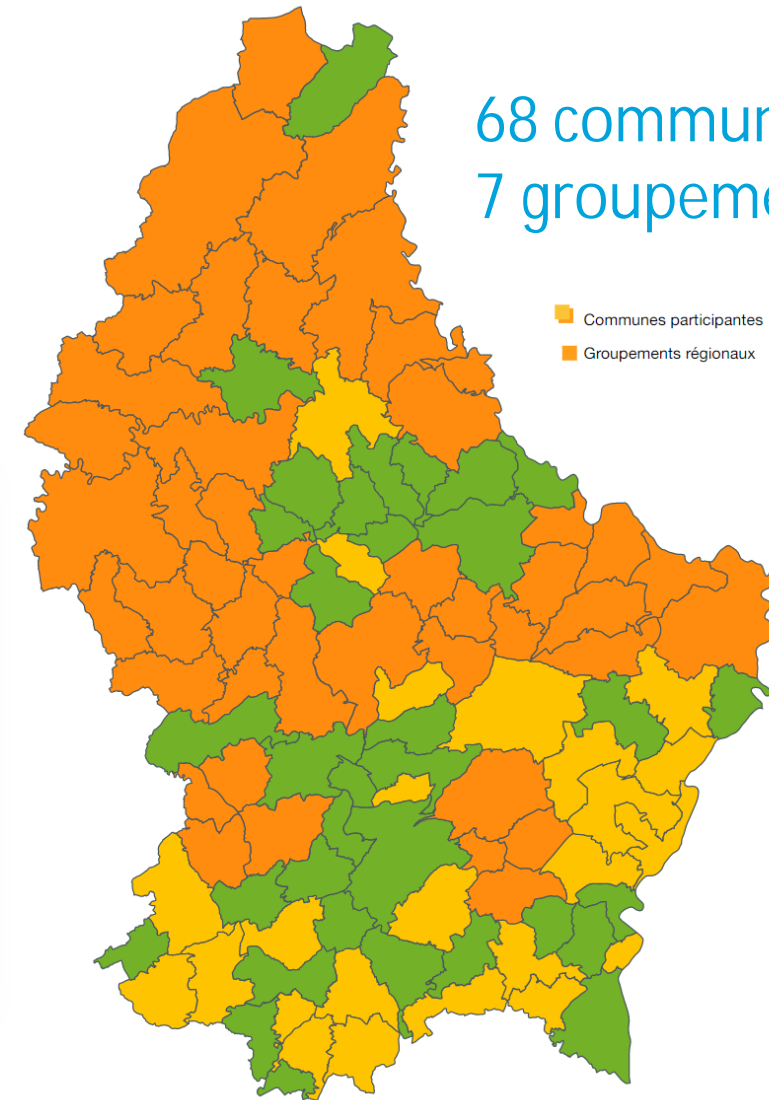
Synchronisation des outils de certification du european energy award avec d'autres initiatives de l'UE.





## Solar challenge

Un concours destiné aux communes et groupements de communes avec l'objectif d'augmenter le nombre d'installations photovoltaïques.



## Solar challenge – Résultats du concours

Prix quantitatif:

Commune d'Ell

Prix quantitatif collectif:

Kanton Réiden

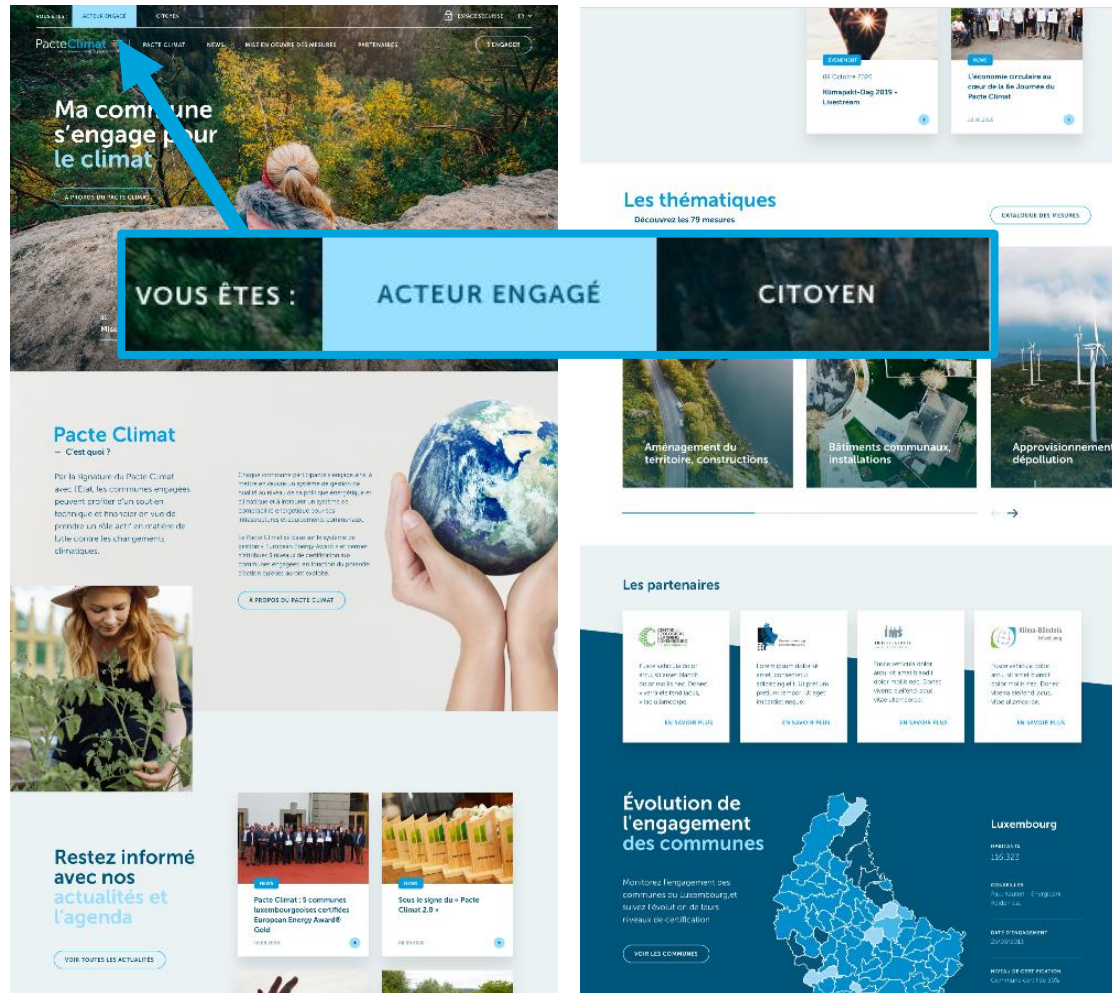
Prix projet novateur:

Commune de Kiischpelt

**solar**  
challenge ●



# Site pacteclimat.lu et page Facebook





## « Ausbléck »

- Introduction et désignation du « Klimaschäffen »
- Premiers audits en préparation
- Sessions d'échange et de formation continue du réseau des conseillers climat de base et spécialisés
- Exemples de bonnes pratiques : lancement de la documentation et communication dans le cadre du PC 2.0
- Accompagnement des communes au niveau de la communication sur leurs efforts dans le cadre du Pacte Climat
- Journée Pacte Climat 2022



## Équipe « Pactes avec les communes »



**Bruno Barboni**  
Responsable de la cellule  
« Pactes avec les communes »

bruno.barboni@myenergy.lu  
40 66 58 - 94



**Pol Lamesch**  
Chargé de projets Pacte Climat

pol.lamesch@myenergy.lu  
40 66 58 - 36



**Marilu Jemming**  
Chargée de projets Pacte Climat

marilu.jemming@myenergy.lu  
40 66 58 - 53



**Filipe Dias de Oliveira**  
Chargé de projets Pacte Nature

filipe.dias@myenergy.lu  
40 66 58 - 33

## Projets actuels des partenaires du Pacte Climat



- Accentuer la participation citoyenne, des entreprises et autres acteurs locaux / régionaux
- Motiver et assister les acteurs du Pacte Climat sur base de leurs expertises méthodologiques et thématiques



# PacteClimat

EUROPEAN  
ENERGY  
AWARD

Ma commune s'engage pour le climat



LE GOUVERNEMENT  
DU GRAND-DUCHÉ DE LUXEMBOURG  
Ministère de l'Environnement, du Climat  
et du Développement durable



myenergy  
Luxembourg



Klima-Bündnis  
Lëtzebuerg

[pacteclimat.lu](http://pacteclimat.lu)