

Webinaire Pacte Climat 2.0

16 juin 2021



LE GOUVERNEMENT
DU GRAND-DUCHÉ DE LUXEMBOURG
Ministère de l'Environnement, du Climat
et du Développement durable



myenergy
Luxembourg

www.pacteclimat.lu



Programme

1. Introduction par Madame la Ministre Carole Dieschbourg
2. Lancement opérationnel du Pacte Climat 2.0
3. Présentation du Tool « Siginova »
4. Présentation de l'offre des Partenaires du Pacte Climat
5. Session Questions-Réponses
6. Clôture



Fonctionnement et acteurs du Pacte Climat 2.0



LE GOUVERNEMENT
DU GRAND-DUCHÉ DE LUXEMBOURG
Ministère de l'Environnement, du Climat
et du Développement durable



myenergy
Luxembourg

Contrat
Pacte
Climat



Commune / collaboration
intercommunale



Auditeur

Audit de certification
(sur demande de la commune)

Facilitateur technique :



Syndicat Intercommunal
de Gestion Informatique



Conseiller Climat



Klimateam

Partenaires Pacte Climat :



IMS LUXEMBOURG
Inspiring More Sustainability



Klima-Bündnis
Lëtzebuerg

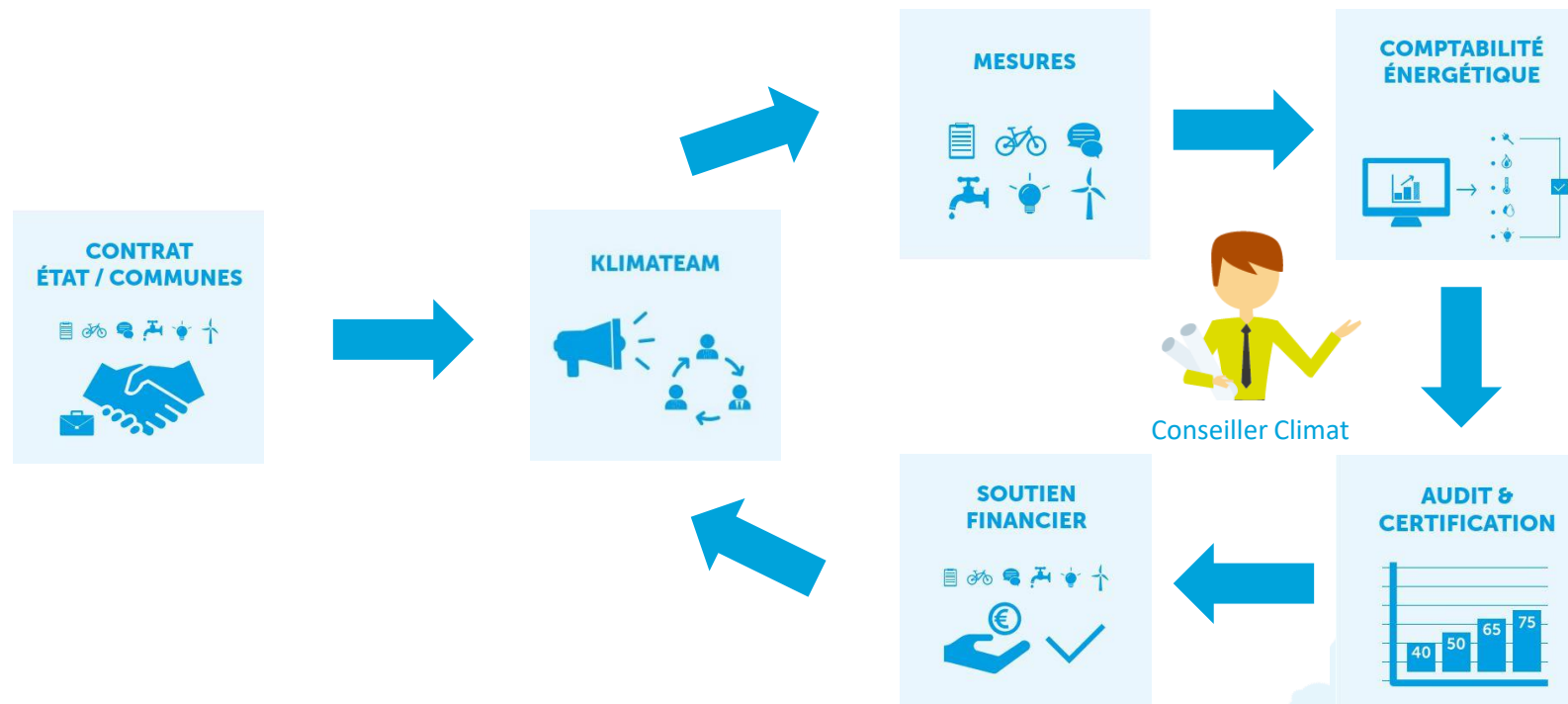
Autres acteurs impliqués :

- Ministères et administrations
- Autres acteurs nationaux et régionaux

European Energy Award



Le système de certification permet d'évaluer et de récompenser les efforts réalisés par les communes, en fonction du catalogue de mesures et du potentiel d'action de chaque commune.



Pacte Climat 2.0

Premières étapes

Signature du contrat Pacte Climat 2.0 et choix du Conseiller Climat

Lancement opérationnel du Pacte Climat

Désignation du « Klimaschäffen »; Définition des membres de l'Équipe Climat; premier échange avec le conseiller climat; Intégration de l'offre des Partenaires; Définition des objectifs; Bilan initial

Réalisation des mesures selon nouveau catalogue

Audit et certification; subventions





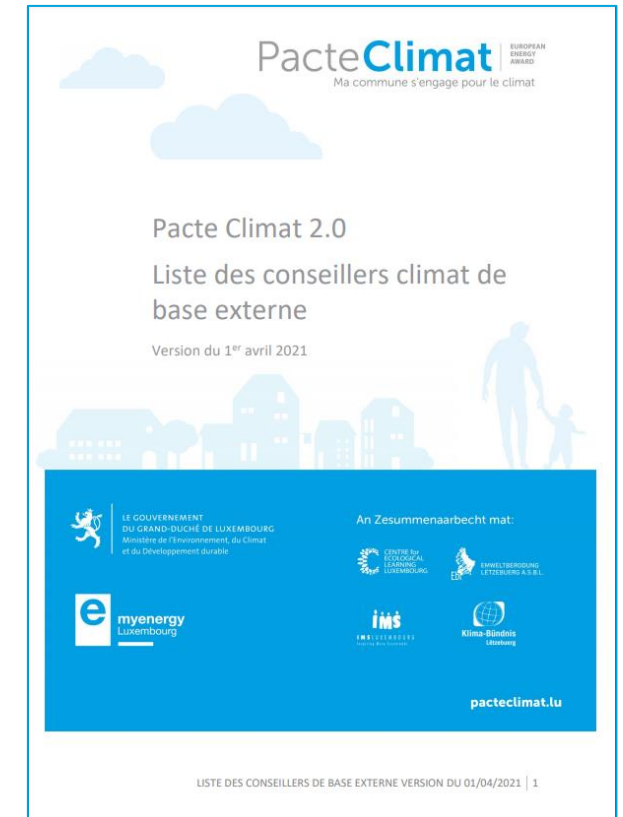
Actualités

- La loi sur le Pacte Climat a été votée à l'unanimité et entrera en vigueur après sa publication; elle produit ses effets au 1^{er} janvier 2021
- 68 communes ont signé le Pacte Climat 2.0
- Conseillers climat: 26 conseillers climat de base externes, 12 conseillers climat spécialisés en rénovation énergétique, 10 conseillers climat spécialisés en économie circulaire
- Formation initiale des conseillers climat se termine en juillet avec le module 2 de la gouvernance communale
- Échanges étroits et réguliers avec les partenaires Pacte Climat : **EBL, CELL, Klima-Bündnis Lëtzebuerg, IMS**



Procédure de recrutement des conseillers climat

- Recrutement des conseillers climat de base et conseillers climat spécialisés par le biais d'une procédure de marché public (fin 2020)
- Entretiens de recrutement par myenergy et Mindforest
- Formation initiale obligatoire
- Liste des conseillers climat disponible sur le site internet pacteclimat.lu



Rappel: Procédure d'attribution des conseillers climat de base

Choix d'opter pour un *conseiller climat externe* soit pour un *conseiller climat interne*

➤ Choix pour un conseiller climat externe :

Les conseillers climat sont attribués selon des critères objectifs et transparents classés par ordre décroissant d'importance (Désidératas de la commune et proximité par rapport au lieu de travail ou au lieu d'habitation)

➤ Choix pour un conseiller climat interne :

Commune doit démontrer preuve des qualifications nécessaires du conseiller climat interne définis dans le contrat Pacte Climat

Possibilité de **collaboration intercommunale** : Mise en place d'une **équipe climat intercommunale** et animation, dans la mesure du possible, par un **même conseiller climat**

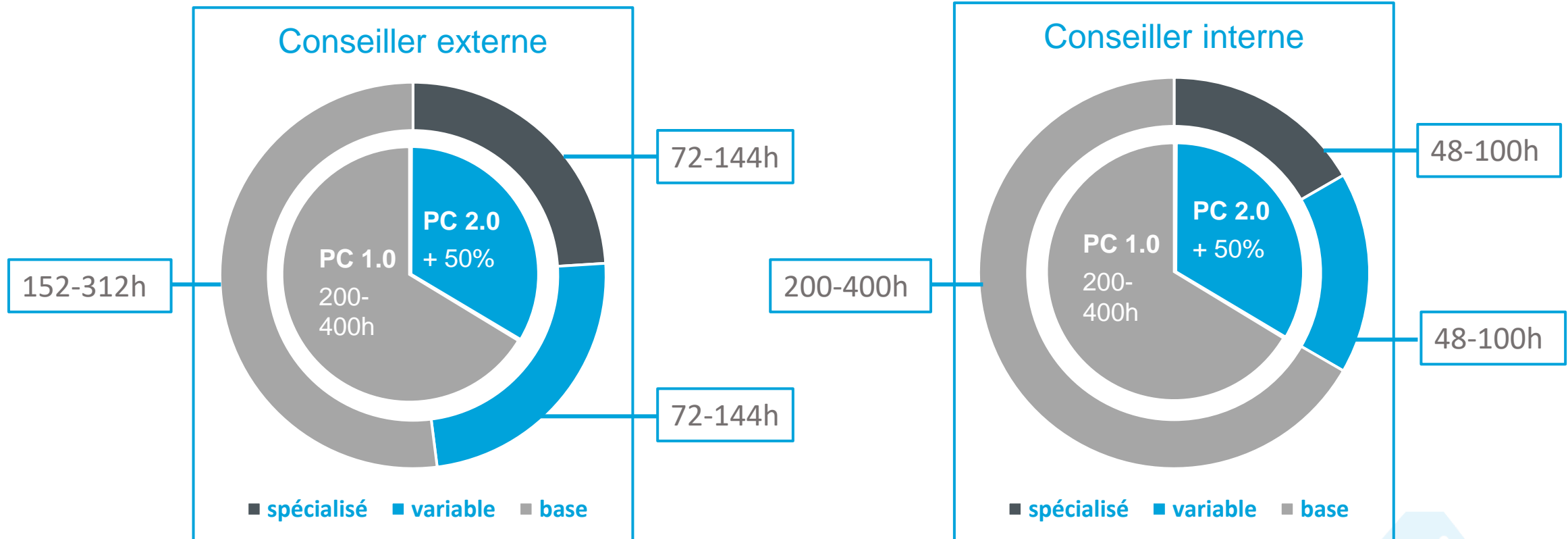
Description de la tâche du Conseiller Climat de base

- Gestion de l'équipe climat
- Etablissement / mise à jour des documents – eea Managment Tool
- Information et sensibilisation des décideurs (gouvernance)
- Soutien à la prise de décision
- Aide à la recherche de solutions
- Motivateur et facilitateur
- Communication et implication conséquente des citoyens, entreprises et autres acteurs locaux et régionaux
- Interface avec les conseillers spécialisés

Description de la tâche du Conseiller spécialisé

- Mise à disposition d'un « pool » de Conseillers Climat spécialisés externes pour des thématiques spécifiques telles que la rénovation énergétique ou l'économie circulaire
- Compétence spécifique de conseil permettant à la commune de pouvoir se donner une orientation stratégique par rapport à l'identification d'objectifs et de projets de mise-en-œuvre liés aux thématiques de la rénovation énergétique et de l'économie circulaire
- Accompagnement de la Commune dans le cadre de la préparation d'une certification thématique
- Soutien ciblé en cas de besoin et non permanent
- Fonctionnement par réservation (plateforme « Siginova »)

Cadre temporel



Lancement opérationnel du Pacte Climat

Tâches importantes dans le cadre du contrat Pacte Climat

- Désignation d'un « Klimaschäffen »
- Mettre en place une équipe climat
- Définir des objectifs pour les indicateurs clés
- Mettre le programme eea au moins une fois par an sur l'ordre du jour du conseil communal
- Collaboration régionale à considérer à tout moment

Catalogue de mesures

Adaptation du catalogue

- Introduction d'une aide à la mise-en-œuvre en tant que nouveau document de référence
- Adaptation sur base des expériences du Pacte Climat 1.0
- Evolution des thématiques (économie circulaire, adaptation au changement climatique, gouvernance...)
- Compatible avec le catalogue du Pacte Nature et du Pacte Logement
- Disponible sur le site pacteclimat.lu



1. Planification du développement territorial (19%)



2. Bâtiments communaux et équipements (17%)



3. Approvisionnement, assainissement (18%)



4. Mobilité (16%)



5. Organisation interne (12%)



6. Communication, coopération (18%)



Aide à la mise-en-œuvre : structure

1. Conditions cadre national
2. Pistes d'activités / de contenu
 - Activités essentielles
 - Activités supplémentaires
3. Indicateurs
 - Indicateur clé
 - Indicateurs recommandés
4. Boîte à outils
5. Exemples pratiques
6. Remarques



Aide à la mise-en-œuvre: exemples

3.2.1 Stromproduktion

Auf Basis seines Leitbilds und der lokalen Sensibilität schätzt die Gemeinde, unter Berücksichtigung der betroffenen lokalen Akteure sowie der nationalen Strategie zur Klimaanpassung die bestehenden und zukünftigen Folgen des Klimawandels ab. Mittel- und langfristige Ziele werden in einer Strategie festgehalten, welche nach jedem Audit überprüft und falls nötig überarbeitet werden.

Durch das Führen von ausgewählten quantitativen Indikatoren sichert die Gemeinde den Fortbestand seiner Anstrengungen und misst die Wirkung der Maßnahmen im Vergleich zu mittel- und langfristigen Zielen des Leitbilds.

1. Nationale Rahmenbedingungen	Strategie und Aktionsplan für die Anpassung an den Klimawandel in Luxemburg 2018 – 2023 [...]
2. Mögliche Aktivitäten / Inhalte	<p>a. Grundvoraussetzungen Hauptaktivität: <u>Informieren und Sensibilisieren</u> Die Gemeinde stellt entsprechendes Informationsmaterial sowie geeignete Dachflächen für interessierte Bürger, Firmen und Kooperativen zur Verfügung. <u>Qualitative Eigenschaften der Information</u> Themen dabei sind:</p> <ul style="list-style-type: none"> ▪ Erneuerbare Energie Kooperativen ▪ Tendering ▪ Energy communities ▪ Etc. <p>b. Weiterführende Schritte <u>Zusatzaktivitäten</u></p> <ul style="list-style-type: none"> ▪ Die Gemeinde unterstützt aktiv die Bildungsphase von Energiekooperativen [...] ▪ Die Gemeinde unterstützt die Installation von PV-Anlagen auf Mehrfamilienhäusern über konsequente Sensibilisierung und Information der „syndic de copropriété“.
3. Indikatoren zu Nachverfolgung der Wirkung	<div> KPI <ul style="list-style-type: none"> • installierte Leistung PV / Potenzial Empfohlene Indikatoren <ul style="list-style-type: none"> • Gesamtstromverbrauchs/lokal vorhandene Stromproduktionspotenzial [...] </div>
4. Hilfestellung / Arbeitswerkzeuge	Nationaler Solarkataster
5. Praktische Beispiele	Equienercoop, société coopérative Energiewabe Remich [...]
6. Hinweise	Die kommunale Energieplanung 1.2.1 dient als Leitfaden für diese Maßnahme.



Indicateurs

1. Indicateurs recommandés

- Le captage et la comptabilisation de l'indicateur donnent droit aux points
- L'évolution favorable de l'indicateur donne droit aux points
- L'atteinte de l'objectif fixé (par le catalogue de mesures) donne droit aux points

2. Indicateurs clés

- Objectif fixé par la commune pour chaque indicateur à réaliser jusqu'à 2030
- Liaison étroite avec PNEC



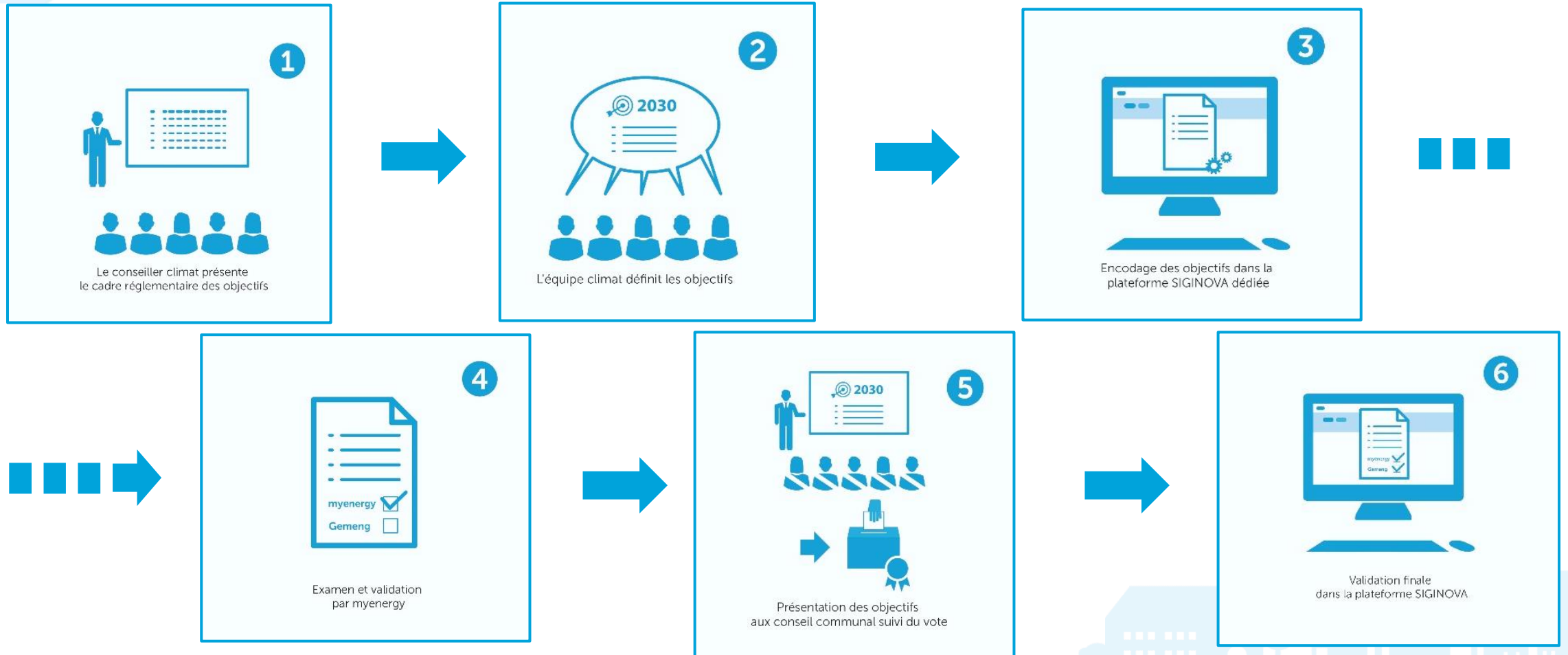
Outils et acteurs principaux Pacte Climat 2.0

Liste indicateurs clés (sélection)

- Cons. chaleur totale/surface de réf. énergétique
- Cons. électrique totale/surface de réf. Énergétique
- **Puissance installée photovoltaïque/potentiel**
- Part électrique du parc de véhicules communal
- Évolution de la réalisation du Pacte Climat
- Nombre de conseils en énergie/1000 hab*an



Procédure de fixation des objectifs



Mise à disposition du guide « Quickstart définition objectifs »



Certifications

1. Catégories sur base du catalogue de mesure eea

- **Catégorie 1:** au moins **40%** du score maximal réalisable
- **Catégorie 2:** au moins **50%** du score maximal réalisable
- **Catégorie 3:** au moins **65%** du score maximal réalisable
- **Catégorie 4:** au moins **75%** du score maximal réalisable



2. Certifications thématiques

- **Thématiques lors du lancement du PC 2.0 :**
Economie circulaire, qualité de l'air et adaptation au changement climatique



Soutien financier de l'Etat

- Prise en charge des frais liés aux conseillers climat :
contingent maximal de 600 heures par an en fonction de la population
- Introduction d'une prime unique pour certifications thématiques
(10.000€ / certification)
- Subvention variable annuelle en fonction du niveau de certification
(€ / habitant, max. 10.000 habitants) :

	40%	50%	65%	75%
2021-2022	10€	25€	35€	45€
2023-2026	9€	22.5€	32.5€	42.5€
2027-2030	8€	20€	30€	40€

Phase transitoire

- Début d'entrée en vigueur du Pacte Climat 2.0 rétroactive au 1^{er} janvier 2021 lorsque ce dernier est signé **avant le 31 décembre 2021**
- Les certifications du Pacte Climat 1.0 deviennent caduques à partir de l'obtention d'une certification Pacte Climat 2.0, mais au plus tard le 31 décembre 2022.
- Réduction de la hauteur des subventions variables en % par rapport au Pacte Climat 1.0 entre le 1^{er} janvier 2021 et le 31 décembre 2022

Certification PC 1.0	2021	2022
2018	-40 %	0 %
2019	-30 %	-40 %
2020	-20 %	-30 %

- Compte tenu de la rétroactivité Loi Pacte Climat 2.0, les contingents d'heures des années 2021 et 2022 peuvent être cumulés jusqu'au 31 décembre 2022

Présentation de l'outil « SIGINOVA »



Offres des Partenaires du Pacte Climat



- Accentuer la participation citoyenne, des entreprises et autres acteurs locaux / régionaux
- Motiver et assister les acteurs du Pacte Climat sur base de leurs expertises méthodologiques et thématiques





Planung



Partizipatioun



Projeten



Bierger-
bedeelegung
(CELL)



Gemeinschaft



Entdeckung



Teams



Repair



Klima-Bündnis
Lëtzebuerg

Klima-Bündnis Lëtzebuerg am Klimapakt 2.0

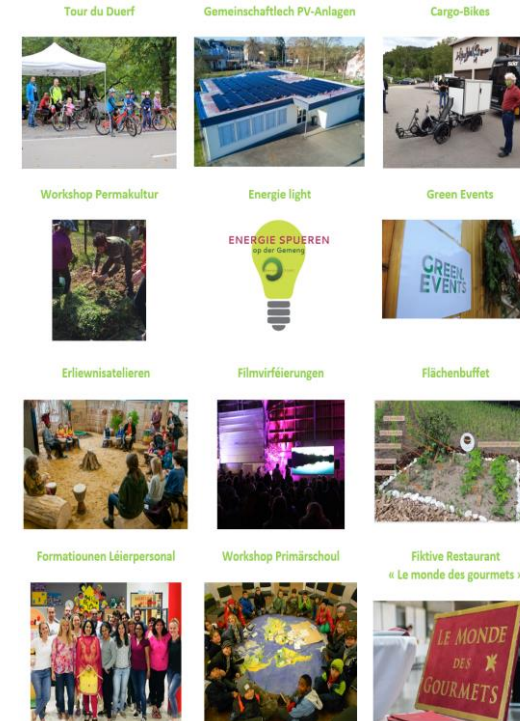
Webinar 16.06.2021



Eis Offer un d'Gemengen

- EMWELT & KLIMA: Projets'en & Aktivitéiten an de Beräicher Mobilitéit, Beschaaftung, Ernährung, Effizienz oder Erneierbar Energien
- Kommunal CO2-Bilanzéierungen fir all Klimapakt-Gemengen
- Ausschaffen vun engem Klimacheck fir kommunal Décisiounen

- NORD/SÜD & KLIMA: Erliewnis-Ateliers'en fir Schoulen, Jugendgruppen & Maisons relais, Podcast, Filmvurféierungen & Konferenzen fir Erwuessener, Formatiounen & Workshops fir Enseignant'sen & Membren vun Gemengeréit oder Climateams, Conscious City Walks, nei Formater mat Akteuren aus den Gemengen
- Themen NORD/SÜD: Klimagerechtegkeet, Mënscherechter, Konsum, Biodiversitéit, ...
- Kontakter mat Partnern aus dem Globalen Süden



ECOSPEED
Region



Klima-Bündnis
Lëtzebuerg

MERCI!

www.klimabuendnis.lu

klima@astm.lu klimab@oeko.lu

Chapitre 6: coopération & communication

Méthode: L'échange de bonnes pratiques et le travail collaboratif comme accélérateur de changement

➔ **Synergies entre acteurs, thématiques et zones géographiques**



1

Favoriser les échanges entre les entreprises et les communes (conseillers / conseillères climat)

2

Création et facilitation de nouvelles activités / projets en se basant sur un processus d'innovation sociale afin de développer un esprit de cohésion entre les entreprises installées sur un même territoire

3

Mutualiser et valoriser les savoirs-faire et les compétences de toutes les parties prenantes (privées, publiques, associatives)



Laetitia Georgel

Project Manager

laetitia.georgel@imslux.lu

26 25 80 13 - 37



Anaïs Michel

Project Manager

anaïs.michel@imslux.lu

26 25 80 13 - 22



Ëmweltberodung Lëtzebuerg

un partenaire pour les communes dans le cadre du Pacte Climat



- Coordinateurs de **projets**
- **Médiateur** entre les communes et les acteurs de l'environnement
- Domaines thématiques très variés (économie circulaire, biodiversité, digitalisation durable ...)



67 communes
> 80% de la population

Sensibilisation

Conseil & formations

Outils & concepts



E KLENGE SCHRËTT FIR MECH,
e grouse Schrëtt fir d'Ëmwelt





Ëmweltberodung Lëtzebuerg

un partenaire pour les communes dans le cadre du Pacte Climat



Vous souhaitez...

- ... participer à un projet?
- ... initier un nouveau projet?
- ... devenir membre de notre réseau?

Nos projets existants
couvrent déjà +/- 30%
du catalogue de mesures

PacteClimat | EUROPEAN
ENERGY
AWARD
Ma commune s'engage pour le climat

Contact:



Nos locaux: Bamhaus, Dommeldange



myenergy - point de contact national du Pacte Climat



myenergy
Luxembourg

Rôle : coordinateur et développement en continu

- Interlocuteur principal, gestion et assistance technique
- Formation et mise à disposition des conseillers Climat de base et spécialisés ainsi que des auditeurs
- Activités de communication, assurance qualité et promotion de l'échange d'expériences
- Élaboration et adaptation des outils principaux
- Coordination des activités proposées par les partenaires



Équipe « Pactes avec les communes »



Bruno Barboni
Responsable de la cellule des
« Pactes avec les communes »
bruno.barboni@myenergy.lu
40 66 58 - 94



Pol Lamesch
Chargé de projets Pacte Climat
pol.lamesch@myenergy.lu
40 66 58 - 36



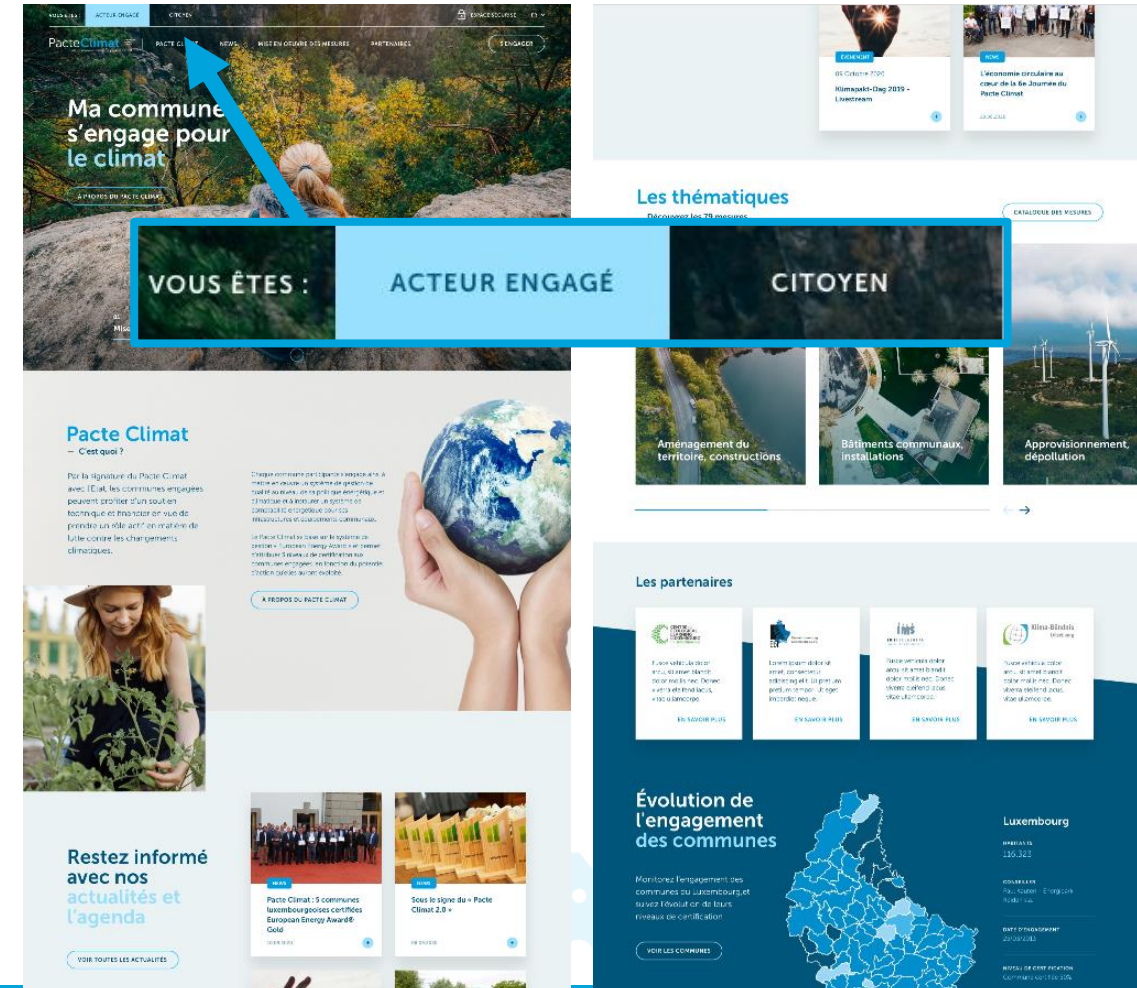
Marilu Jemming
Chargée de projets Pacte Climat
marilu.jemming@myenergy.lu
40 66 58 - 53

pacteclimat@myenergy.lu

Le nouveau site pacteclimat.lu

Objectifs :

- Promouvoir le Pacte Climat 2.0
- Rendre la thématique du Pacte Climat et son site plus dynamiques et attractifs
- Adresser la multiplicité des acteurs impliqués et le grand-public de façon spécifique, avec différents niveaux d'information grâce à deux voies d'accès



Le nouveau site pacteclimat.lu

Objectifs:

- Promouvoir les niveaux de certifications thématiques des communes
- Promouvoir les produits et services proposés par les partenaires et mis à disposition pour les communes
- Fournir des documents de travail, p. ex. version digitalisée de l'outil d'assistance à la mise en œuvre des mesures
- Créer une plateforme d'échange pour les partenaires
- Provoquer l'intérêt du citoyen et l'inviter à prendre part

The screenshot displays the PacteClimat website interface. At the top, there's a navigation bar with tabs for 'VOUS ÊTES : ACTEUR ENGAGÉ' and 'RÉSIDENT'. Below this, a header contains the PacteClimat logo and a list of menu items: 'PACTE CLIMAT', 'COMMUNES', 'MESURES', 'PARTENAIRES', 'MEDIATHEQUE', 'NEWS', and a 'S'ENGAGER' button. The main content area features a large image of a greenhouse with the heading 'Envie de vous engager pour le climat ?'. Below the image, a text block encourages users to get involved in their commune's activities. A contact form follows, with fields for 'Prénom*', 'Nom*', 'Adresse email*', 'Site web', 'Objet*', and 'Message'. There are checkboxes for 'J'accepte la politique de traitement des données de MyEnergy' and 'Envoyer', and a 'PRINT' button. A small 'Contact' link is visible in the top left of the main content area.

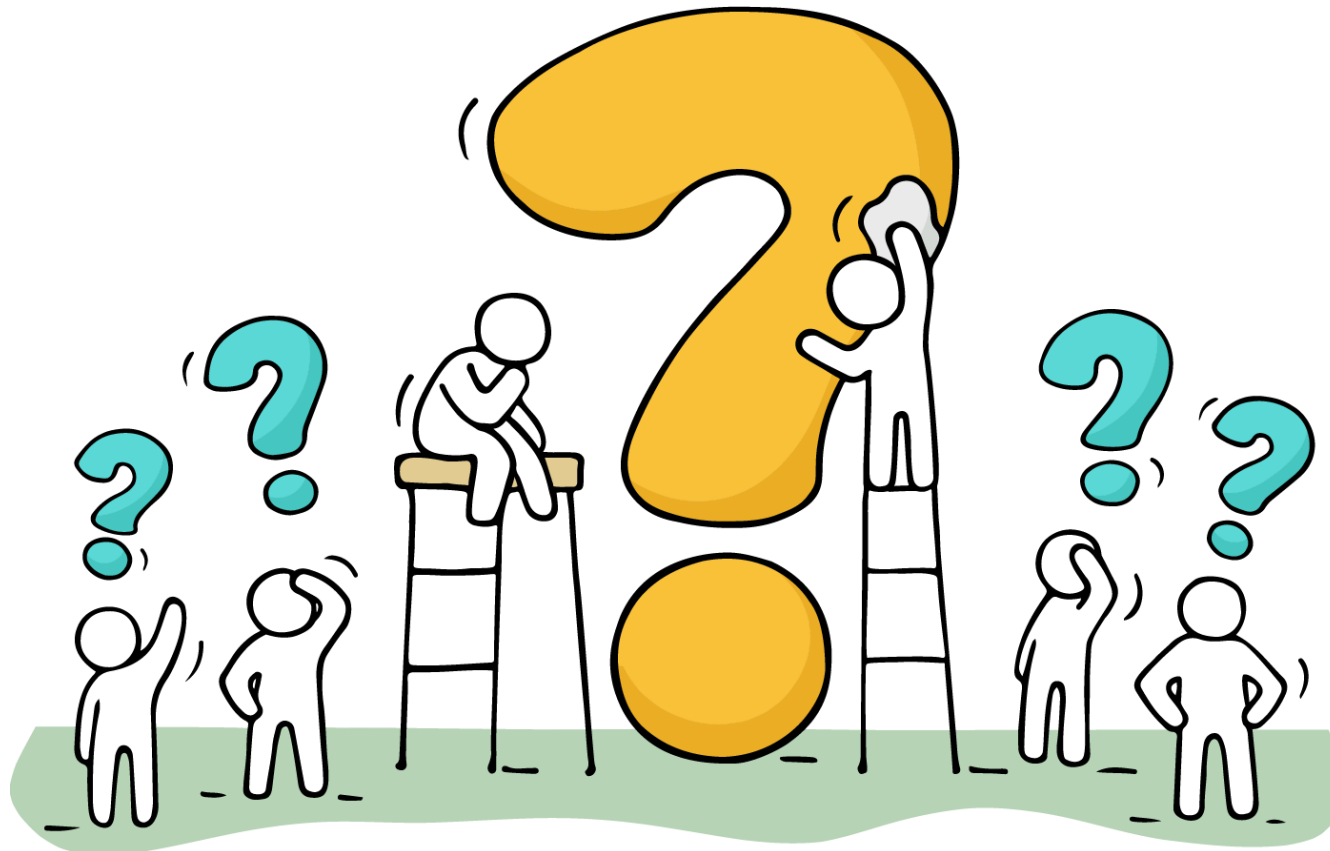
Save the Date: Klimapakt-Dag 2021

9^{ème} édition de la Journée Pacte Climat



8 octobre 2021 (date prévisionnelle)

Session Questions-Réponses



Si vous avez des questions
spécifiques concernant
votre commune, n'hésitez
pas à nous contacter par
mail :

pacteclimat@myenergy.lu

PacteClimat

EUROPEAN
ENERGY
AWARD

Ma commune s'engage pour le climat



LE GOUVERNEMENT
DU GRAND-DUCHÉ DE LUXEMBOURG
Ministère de l'Environnement, du Climat
et du Développement durable



myenergy
Luxembourg

An Zesummenaarbecht mat:



pacteclimat.lu